

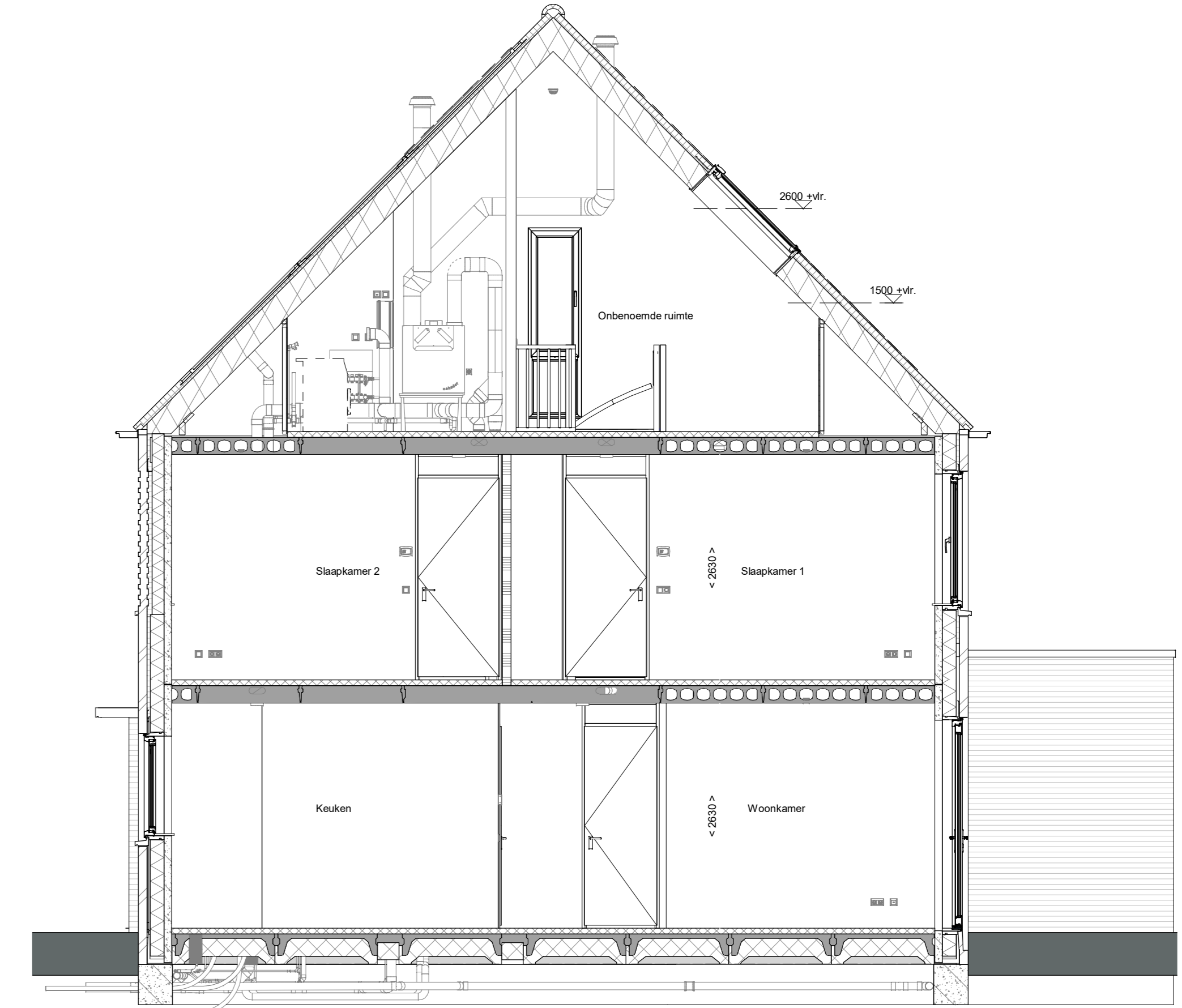
voorgevel
1 : 50



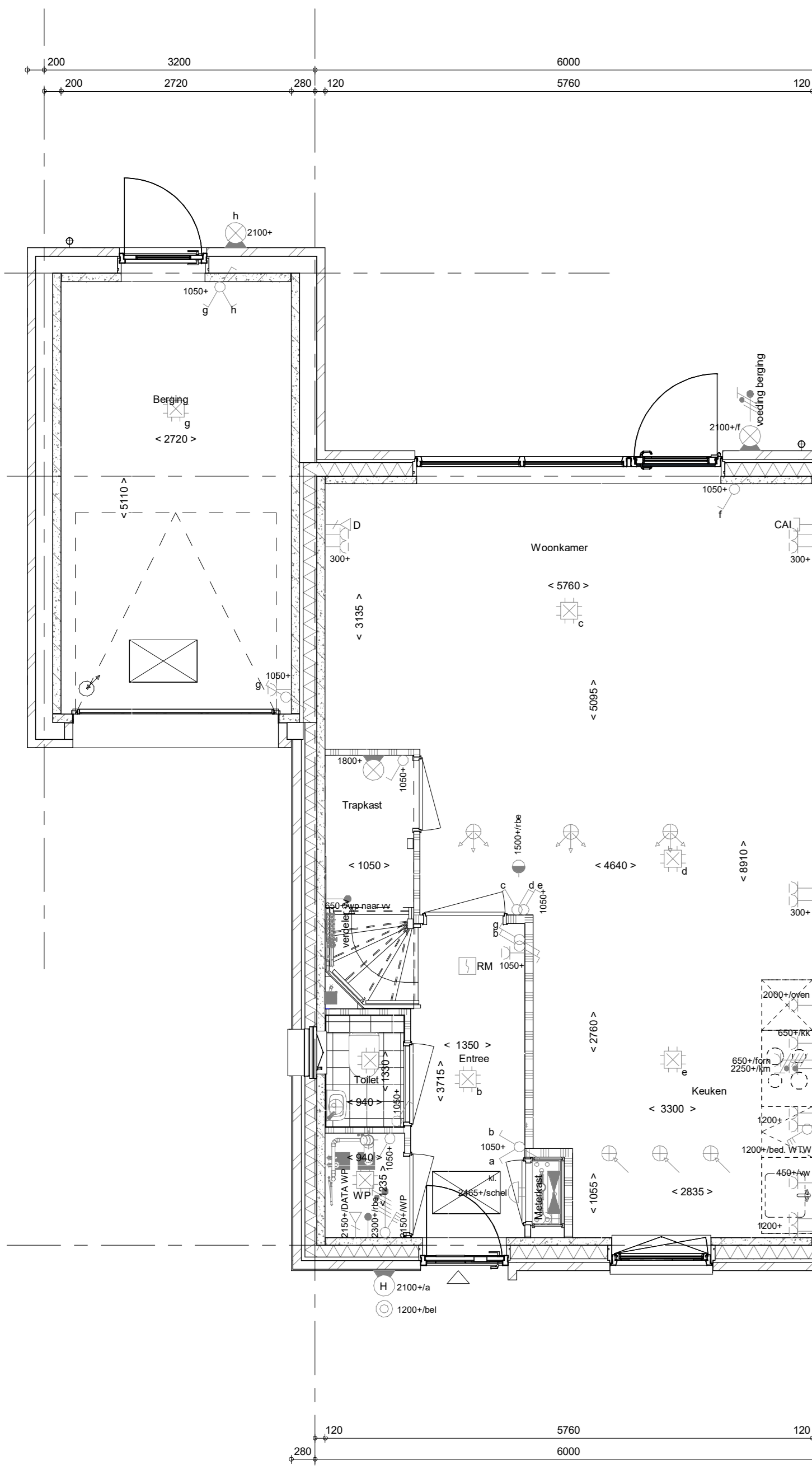
achtergevel
1 : 50



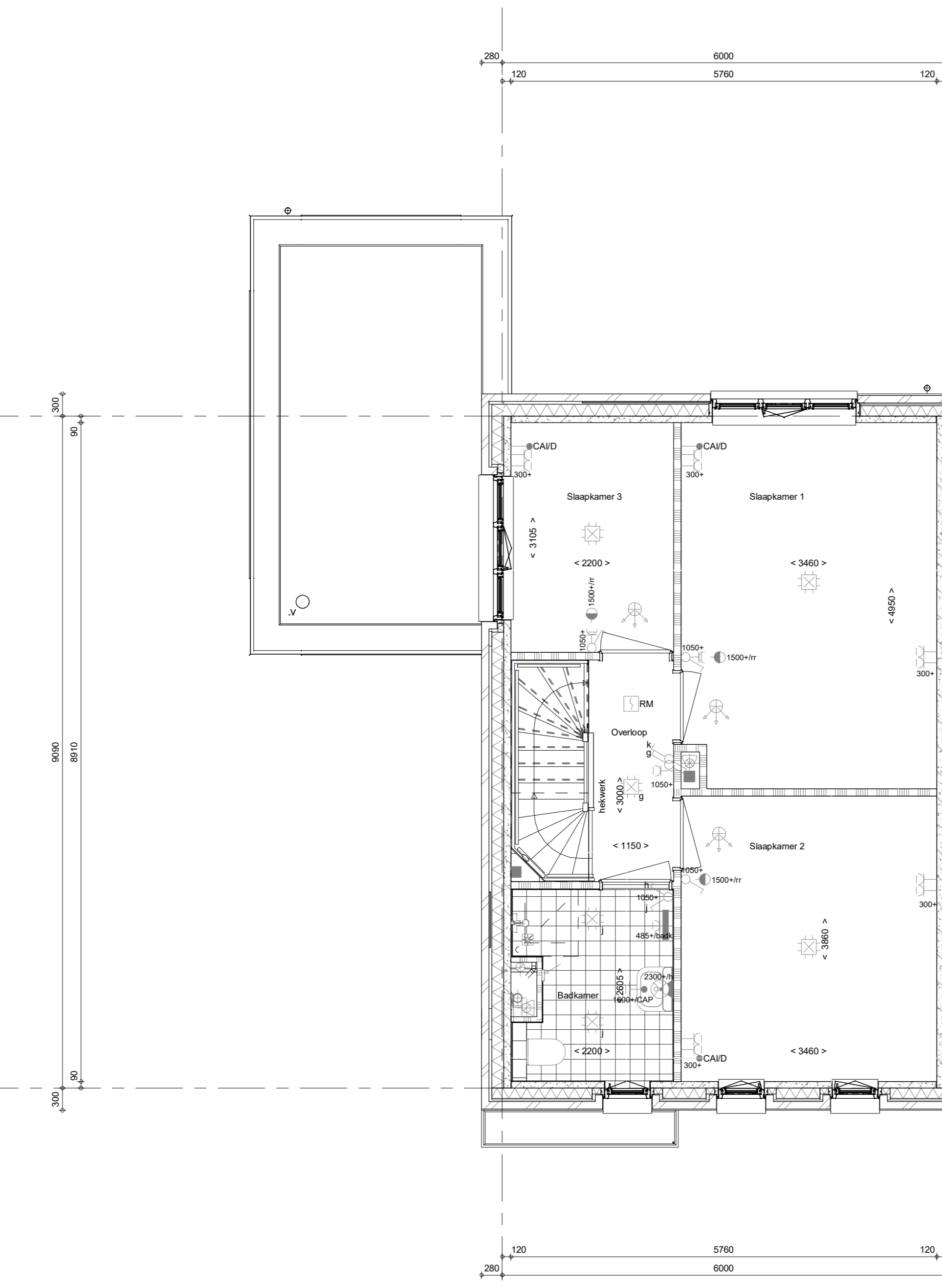
linkerzijgevel
1 : 50



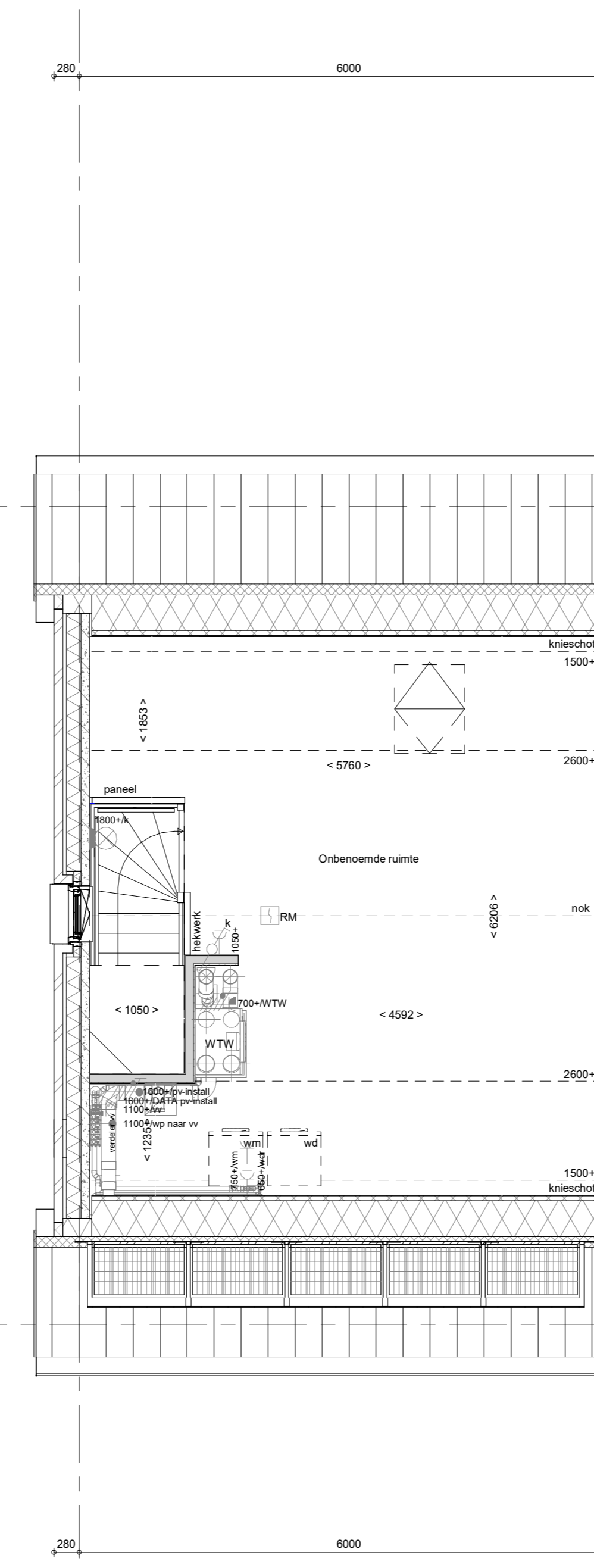
doorsnede A-A
1 : 50



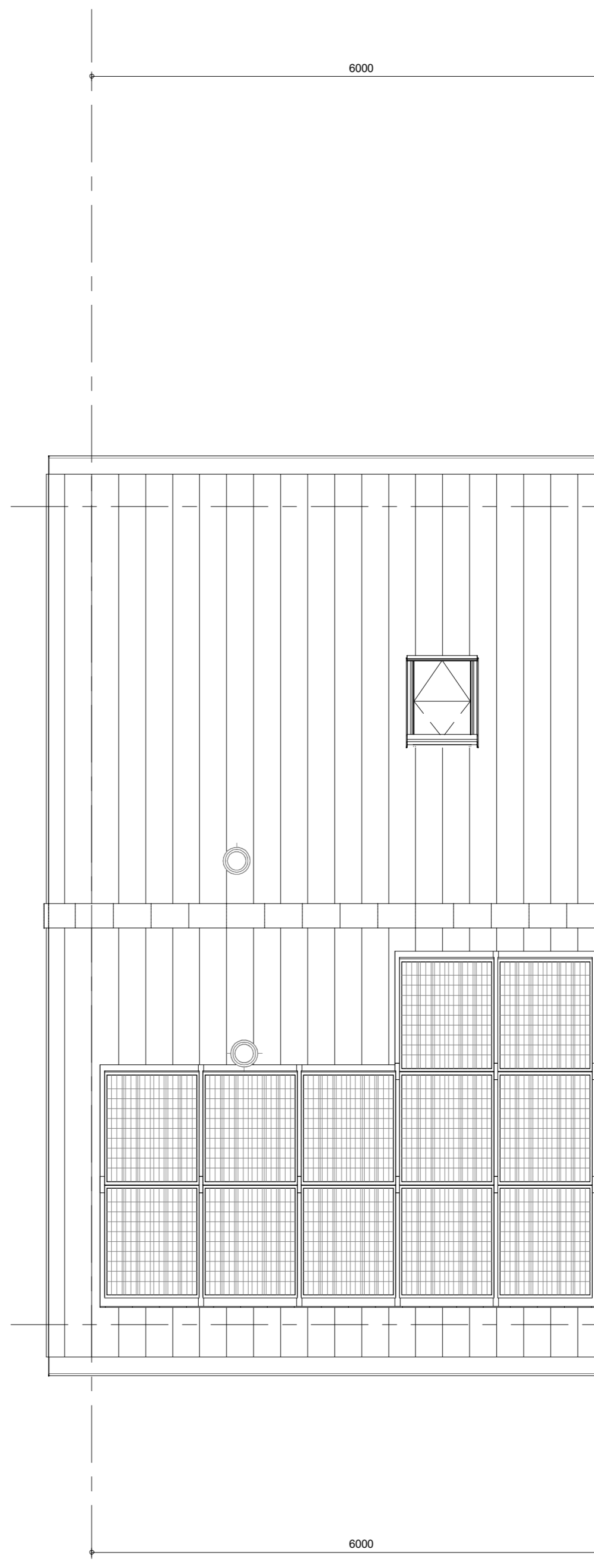
Begane grond
1 : 50



1e verdieping
1 : 50



2e verdieping
1 : 50



Dakaanzicht
1 : 50

RENVOOI
Symbolen alleen van toepassing indien in de woning aangegeven

ELEKTRISCHE INSTALLATIE

- ⦿ Aansluitpunt 1 fase, nul en beschermingscontact, pv-install bedraad, niet afgemonteerd (bos in mk)
- ⦿ Aansluitpunt voeding PV installatie (indien PV-install aanwezig)
- ⦿ Aansluitpunt niet bedraad
- ⦿ Loze leiding wordt bedraad met CAI en UTP kabel, niet afgemonteerd.
- ⦿ Aansluitpunt TV
- ⦿ Aansluitpunt DATA
- ⦿ Deurbel
- ⦿ Centraal aansluitpunt
- ⦿ Centraaldoos lfbv verlichting
- ⦿ Beldrukker
- ⦿ Enkelpolige schakelaar met wandcontactdoos
- ⦿ Aansluitpunt lfbv armatuur op wand
- ⦿ Rookmelder, optisch op lichtnet conform NEN 2555
- ⦿ Schakelaar, 1-poolig
- ⦿ Schakelaar, serie-
- ⦿ Schakelaar, wissel-
- ⦿ Schakelaar, wissel-, 2-voudige uitvoering
- ⦿ Schakelaar, wissel/reikelpolig
- ⦿ Schakelaar, 3-standen lfbv bediening ventilatie
- ⦿ Sturing naar weg (fpa)
- ⦿ Na-regelgig (r)
- ⦿ Buitenvoeler (N-NO zijde schaduw(z))
- ⦿ Ventilatorrichting
- ⦿ Wandcontactdoos 1-voudig met beschermingscontact
- ⦿ Wandcontactdoos 1-voudig met beschermingscontact, waterdicht
- ⦿ Wandcontactdoos 2-voudig met beschermingscontact, verticaal
- ⦿ Wandcontactdoos 2-voudig met beschermingscontact, horizontaal
- ⦿ Wandcontactdoos met wissel/schakelaar
- ⦿ Wandcontactdoos, perilex, 2x230V lfbv fornuis
- ⦿ Wandcontactdoos, perilex, mv 230V, WP 400V

⦿ PV Dakdoorvoer t.b.v. PV

⦿ Ruimte-reservering omvormer PV installatie

⦿ PV-paneel

PV panelen ter indicatie, aantal en positie kan afwijken van berekening

aantal PV panelen conform de specifieke bouwnummer BENG berekening

CENTRALE VERWARMING - EN WATERINSTALLATIE

- ⦿ h/w a hemelwaterafvoer
- ⦿ buikenkan voorstrij (optie)
- ⦿ opstelplaats warmtepomp (WP)
- ⦿ opstelplaats expansievat
- ⦿ opstelplaats verdeler-voerverwarming
- ⦿ verwarmingspelemat in badkamer
- ⦿ elektrisch

RENVOOI GEVEL

- ⦿ A zuisteroester
- ⦿ V ventilatoroester
- ⦿ S screen
- ⦿ afsluippunt mechanische ventilatie plafond
- ⦿ afsluippunt mechanische ventilatie wand
- ⦿ boveerpuurt mechanische ventilatie plafond
- ⦿ boveerpuurt mechanische ventilatie wand

BOUWKUNDIG

- ⦿ knipstuk
- ⦿ entree symbol
- ⦿ betonwanden
- ⦿ isolatie
- ⦿ metselwerk
- ⦿ gsbeton
- ⦿ ongeïsoleerde lichte scheidingwand
- ⦿ geïsoleerde lichte scheidingwand
- ⦿ HSB-wand, 110mm
- ⦿ houten wand berging / zij-aanbouw
- ⦿ dakpakket
- ⦿ ribbenvloer
- ⦿ betondekvloer
- ⦿ dakvloer
- ⦿ wandgevelwerk v.l.g. technische omschrijving

OPSTELPLAATS

- ⦿ w/m = wasmachine
- ⦿ w/d = wasdroger (and en afvoer optioneel)

| Wijziging nr. | Wijziging datum | Wijziging omschrijving |
|---------------|-----------------|------------------------|
| | | |

| | | |
|-----------------------------------------------------------------------------------------------------------|----------------------------------------------------------------------------------------------------------------------------------------------------------------------------|------------------------------------------------------------------------------------------------------------------|
| Projectnaam: De Waarden I Aarlesche Erven Projectlocatie: Best Projectnr.: G-105813 / VB22-07500-01 | Opdrachtgever: Heijmans Vastgoed B.V. Architect: FAAM ARCHITECTS Projectfase: Verkooptekening Onderwerp: Overzichtstekening BNR 38 Plattegr., gevel, doorsnede | heijmans Woningbouw Formaat: A3 verticaal Schaal: 1:50 Datum: 22-07-2022 Getek.: -VDB VK-9.038 |
|-----------------------------------------------------------------------------------------------------------|----------------------------------------------------------------------------------------------------------------------------------------------------------------------------|------------------------------------------------------------------------------------------------------------------|