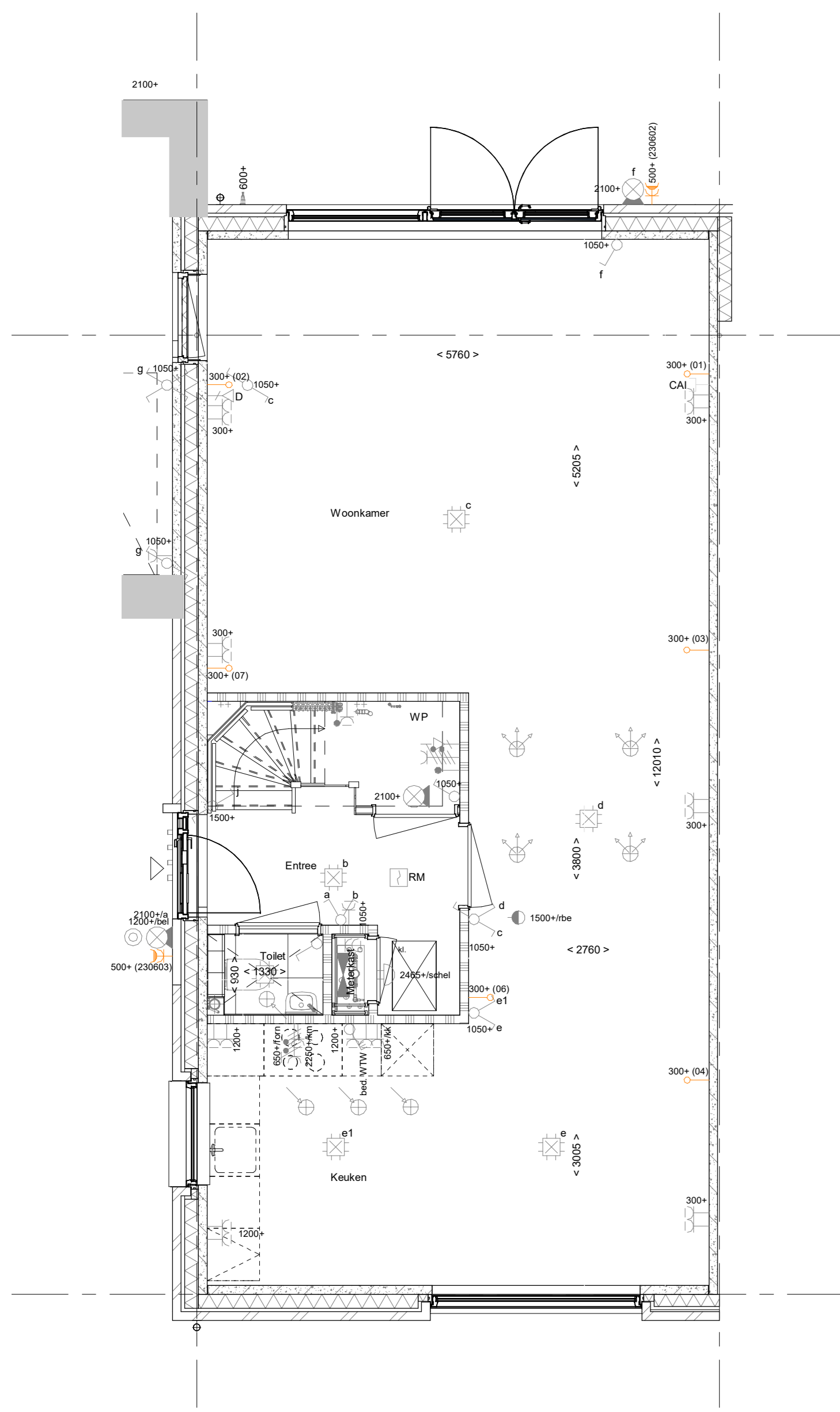
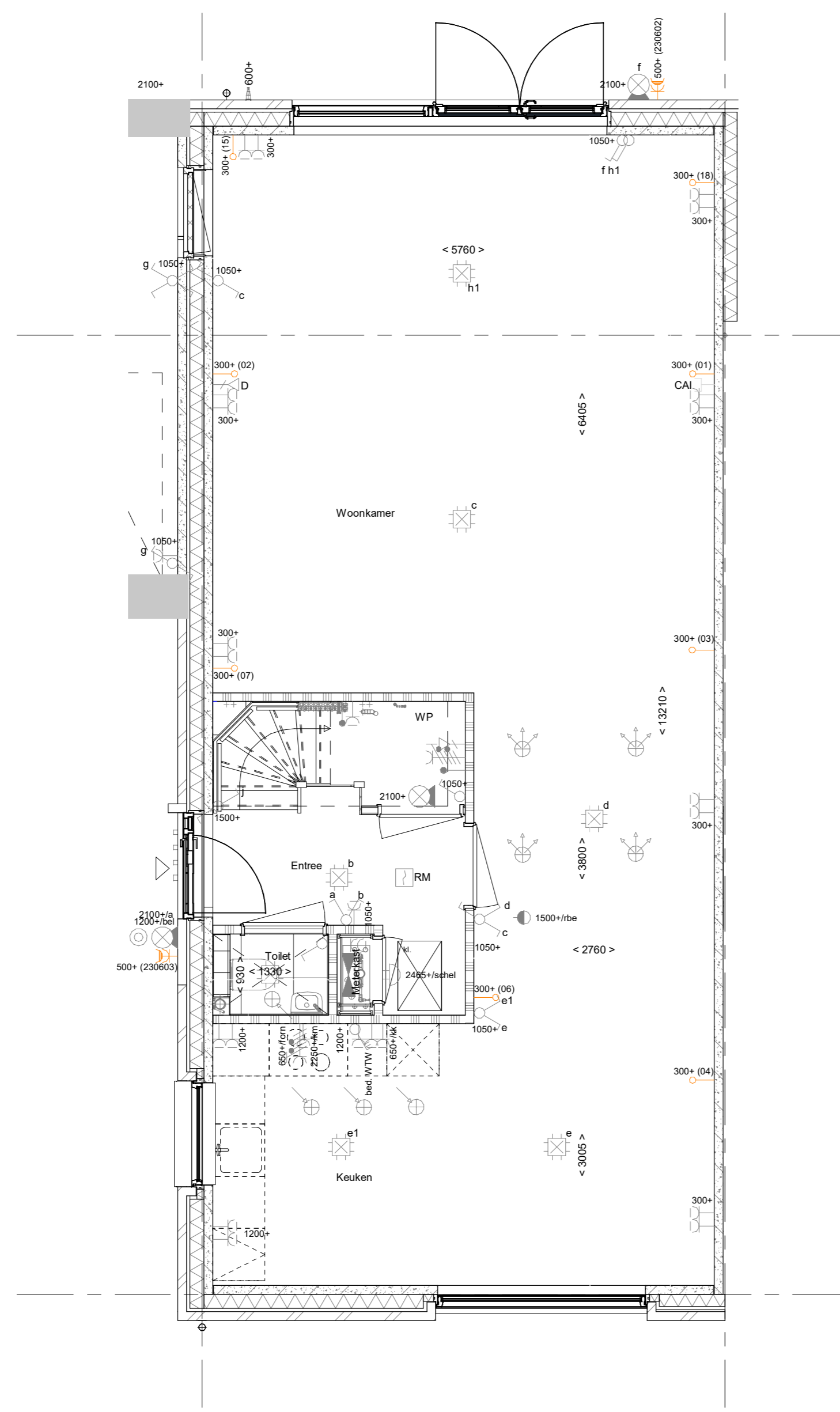


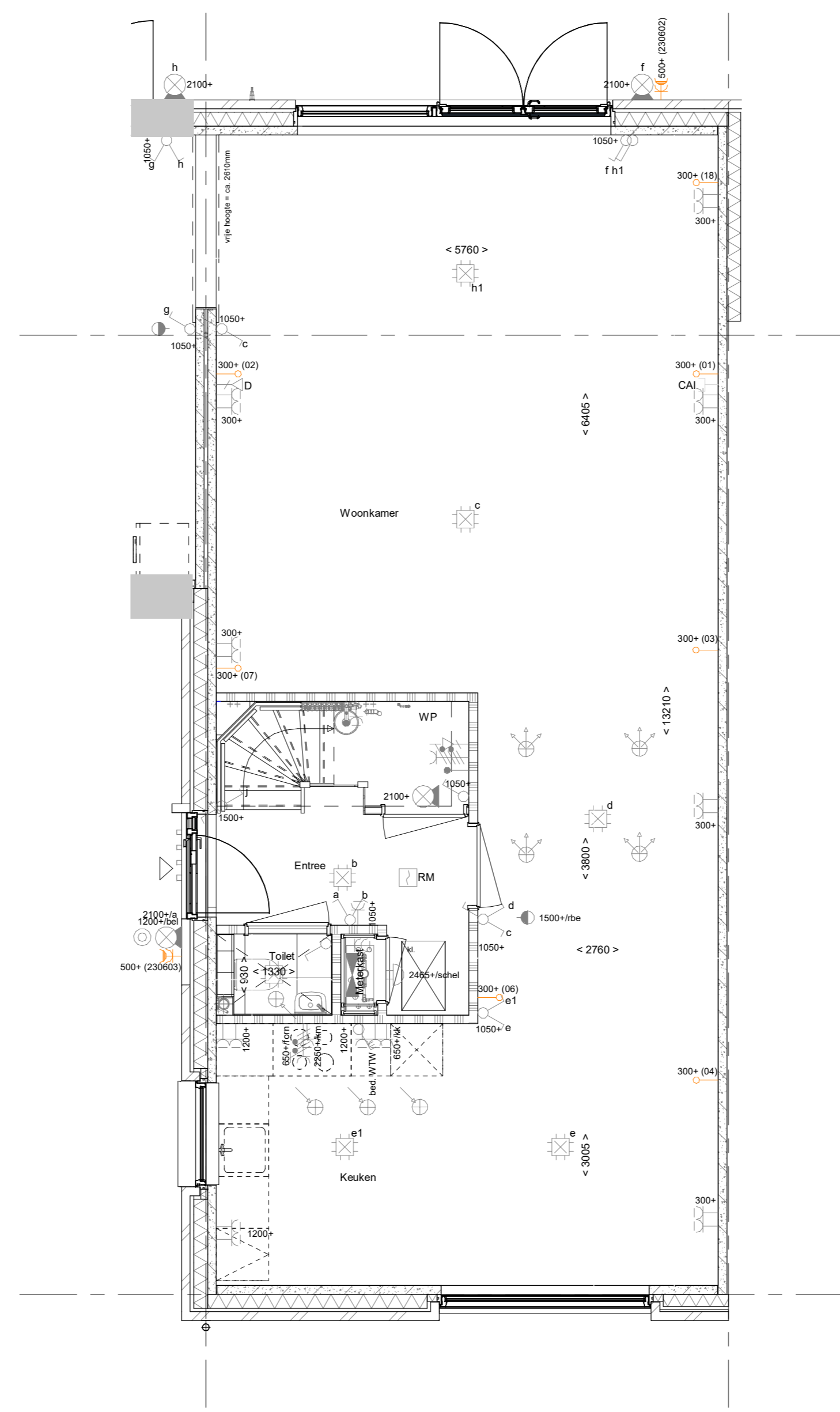
- PL0012 - Gesponde ongeïsoleerde zijaanbouw onverwarmd
- AB6099 - Voorziening tbv latere aanbouw, 2400mm
- PL0022 - Houten geïsoleerde buitendeur naar zijaanbouw, 400mm uit achtergevel



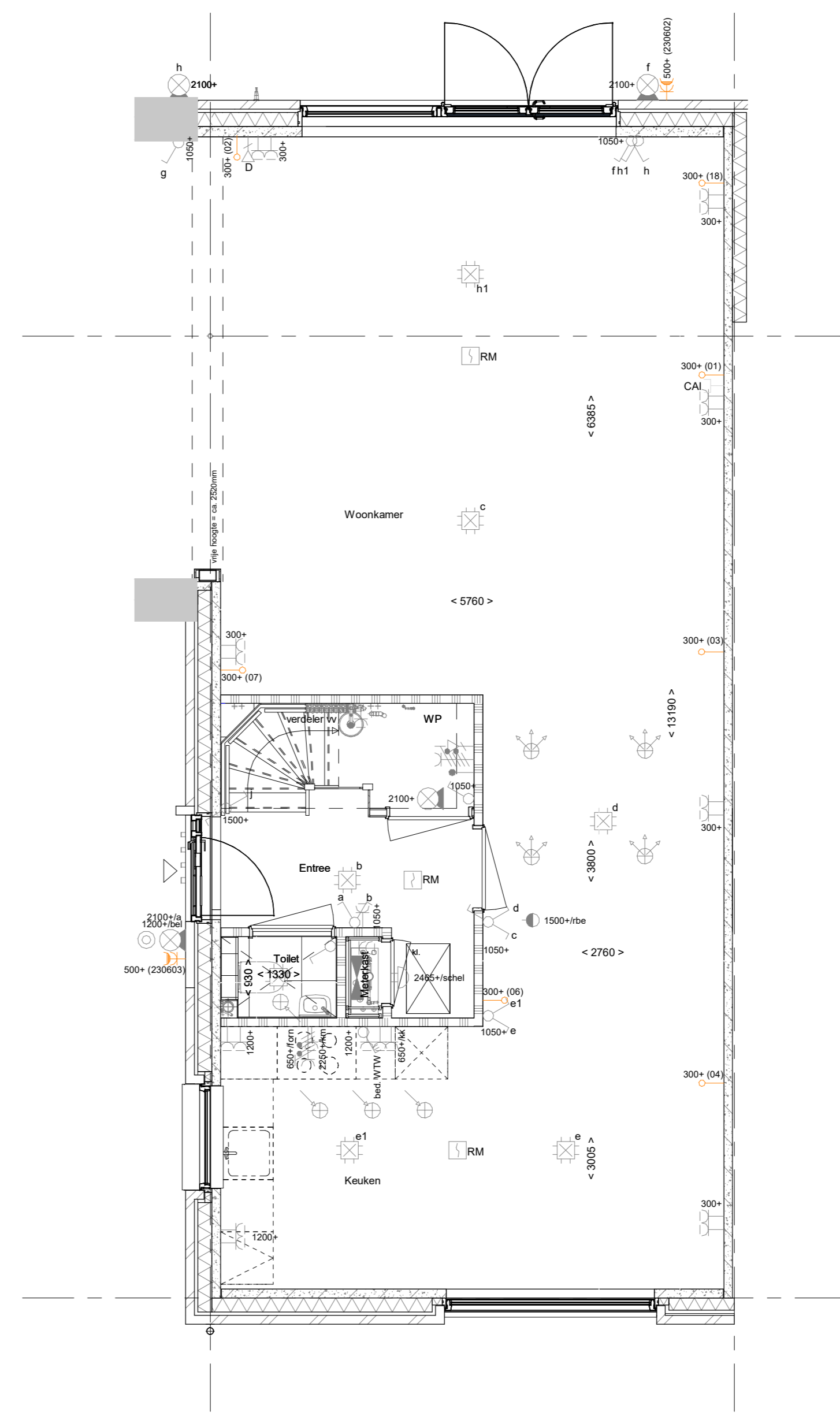
- PL0012 - Gesponde ongeïsoleerde zijaanbouw onverwarmd
- AB6012 - Aanbouw achtergevel, 1200mm
- PL0022 - Houten geïsoleerde buitendeur naar zijaanbouw, 400mm uit achtergevel



- PL0012 - Gesponde ongeïsoleerde zijaanbouw onverwarmd
- AB6024 - Aanbouw achtergevel, 2400mm
- PL0022 - Houten geïsoleerde buitendeur naar zijaanbouw, 400mm uit achtergevel



- PL0016 - Zijaanbouw als verblijfsruimte met 2m doorbraak aan achtergevel, incl. verplichte berging in tuin (alleen i.c.m. AB6024 en PL0015)
- AB6024 - Aanbouw achtergevel, 2400mm



- PL0021 - Zijaanbouw als verblijfsruimte met volledige doorbraak (alleen i.c.m. AB6024 en PL0015)

Bouwnummers:

C01 7, 9, 22, 24, 41, 43, 50 getekend
C01 6*, 8, 21, 23*, 42, 44, 49 gespiegeld

* voor opties 2e verdieping zie tekening OV-1.921-MST

N.B.: zie voor de indeling en kleurstelling van de basisgevel van de woning uw overzichtstekening

RENVOOI

Symbolen alleen van toepassing indien in de woning aangegeven

ELEKTRISCHE INSTALLATIE

- Aansluitpunt 1 fase, nul en beschermingscontact, pv-install bedraad, niet afgemonteerd (toos in mk)
- Aansluitpunt voeding PV-installatie (indien PV-install aanwezig)
- Aansluitpunt niet bedraad
- Loze leiding wordt bedraad met CAI en UTP kabel, niet afgemonteerd
- Aansluitpunt TV
- Aansluitpunt DATA
- Deurbel
- Centraal aardpunt
- Centraaldoos tbv verlichting
- Bedrucker
- Enkelpolige schakelaar met wandcontactdoos
- Aansluitpunt tbv armatuur op wand
- Rookmelder, optisch op lichtnet conform NEN 2555
- Schakelaar, 1-polig
- Schakelaar, serie-
- Schakelaar, wissel-
- Schakelaar, wissel-, 2-voudige uitvoering
- Schakelaar, wissel-/enkelpolig
- Schakelaar, 3-standen tbv bediening ventilatie
- Sturing naar wp (tbe)
- Na-regeling (n)
- Buitenvoeler (N-NO zijde schaduwrijk)
- Verdeelrichting
- Wandcontactdoos 1-voudig met beschermingscontact
- Wandcontactdoos 1-voudig met beschermingscontact, waterdicht
- Wandcontactdoos 2-voudig met beschermingscontact, verticaal
- Wandcontactdoos 2-voudig met beschermingscontact, horizontaal
- Wandcontactdoos met wisselschakelaar
- Wandcontactdoos, perlex, 2x230V tbv fornuis
- Wandcontactdoos, perlex, mv 230V, WP 400V
- PV Dakdoorvoer l.b.v. PV
- Ruimte-reservering omvormer PV-installatie
- PV-paneel
- PV panelen ter indicatie, aantal en positie kan afwijken van tekening
- aantal PV panelen conform de specifieke bouwnummer BENG berekening

CENTRALE VERWARMING - EN WATERINSTALLATIE

- hwa = hemelwaterafoer
- bu = buitenkraan vorstvrij (optie)
- opstelsaats warmtepomp (WP)
- opstelsaats expansievat
- opstelsaats verdeler-vloerverwarming
- verwarmingselement in badkamer elektrisch

VENTILATIE INSTALLATIE

- opstelsaats gebalanceerde ventilatie (WTW)
- afzuigpunt mechanische ventilatie plafond
- afzuigpunt mechanische ventilatie wand
- suurooster
- ventilatoerooster
- screen
- lozevoerpunt mechanische ventilatie plafond
- lozevoerpunt mechanische ventilatie wand

BOUWKUNDIG

- knuppelak
- entree symbool
- betonwanden
- isolatie
- metselwerk
- gasbeton
- ongeïsoleerde lichte scheidingwand
- geïsoleerde lichte scheidingwand
- HSB-wand, 118mm
- houten wand berging / zij-aanbouw
- dakpakket
- ribbenvloer
- betonvloer
- dekvloer
- wandtegelswerk vlg. technische omschrijving
- draaiwijzing vijvers 30° naar R
- L
- RENVOOI BEGLAZING
- beglazing aan binnenzijde (tenzij anders aangegeven)
- inbraakwerendheidsklasse 2 volgens NEN 5006
- ☉☉ beglazing dubbel isolerend
- ☉☉☉ beglazing dubbel isolerend, letschewijg
- ☉☉☉☉ beglazing dubbel isolerend, letschewijg
- ☉☉☉☉☉ beglazing dubbel isolerend, doorvalwijg
- ☉☉☉☉☉☉ beglazing dubbel isolerend, doorvalwijg
- M beglazing, matglas
- ▲ beglazing, 30 min. brandwerend
- ▲ beglazing, geluidswerend
- ▲ beglazing, zonerend

OPSTELPLAATS

- wm = wasmachine
- wl = wasdroger (wcd en afvoer optioneel)

Wijziging nr.	Wijziging datum	Wijziging omschrijving

Projectnaam: De Waarden I Aarlesche Erven

Projectlocatie: Best

Projectnr.: G.105813 / VB22-07500-01

Opdrachtgever: Heijmans Vastgoed B.V.

Architect: FAAM ARCHITECTS

Projectfase: Verkooptekening

Onderwerp: Opties BG_gespiegeld Begane grond

heijmans
Woningbouw

Formaat: A0
Schaal: 1:50
Datum: 25-07-2022
Cadeau: VDB

VK-1.994-FJKN