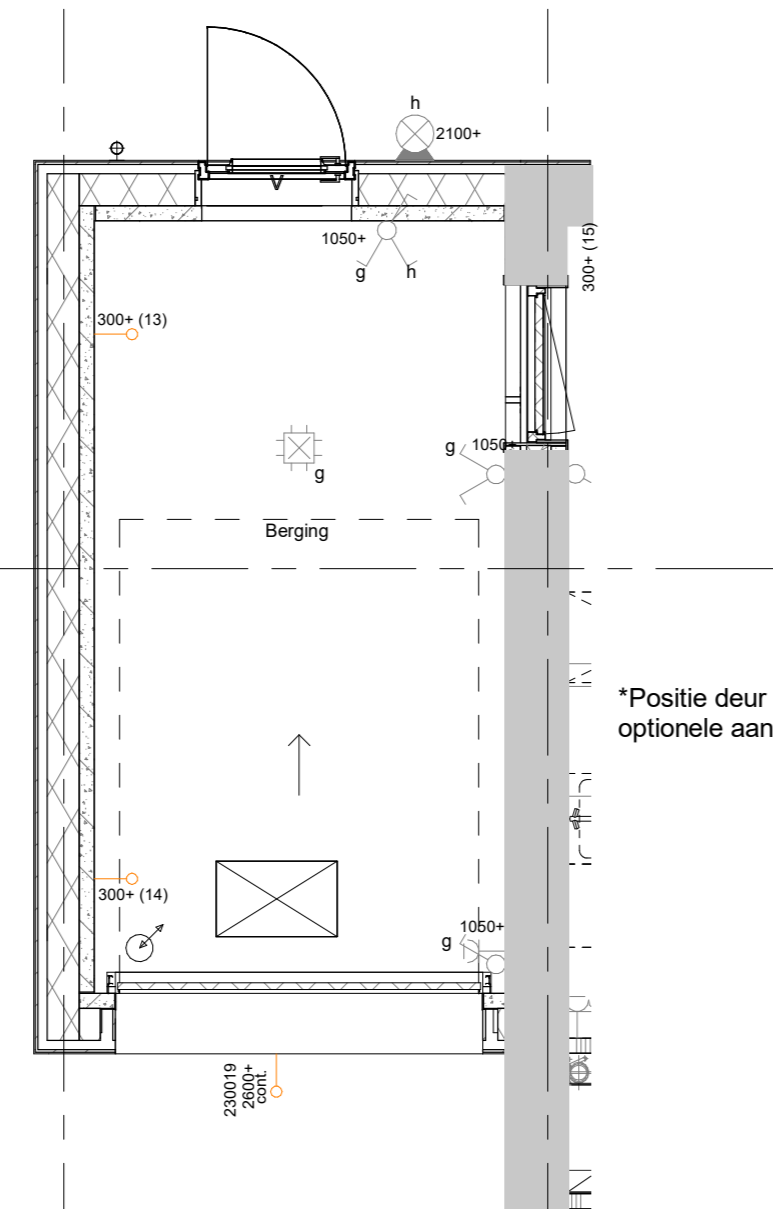


**Stenen zijaanbouw**

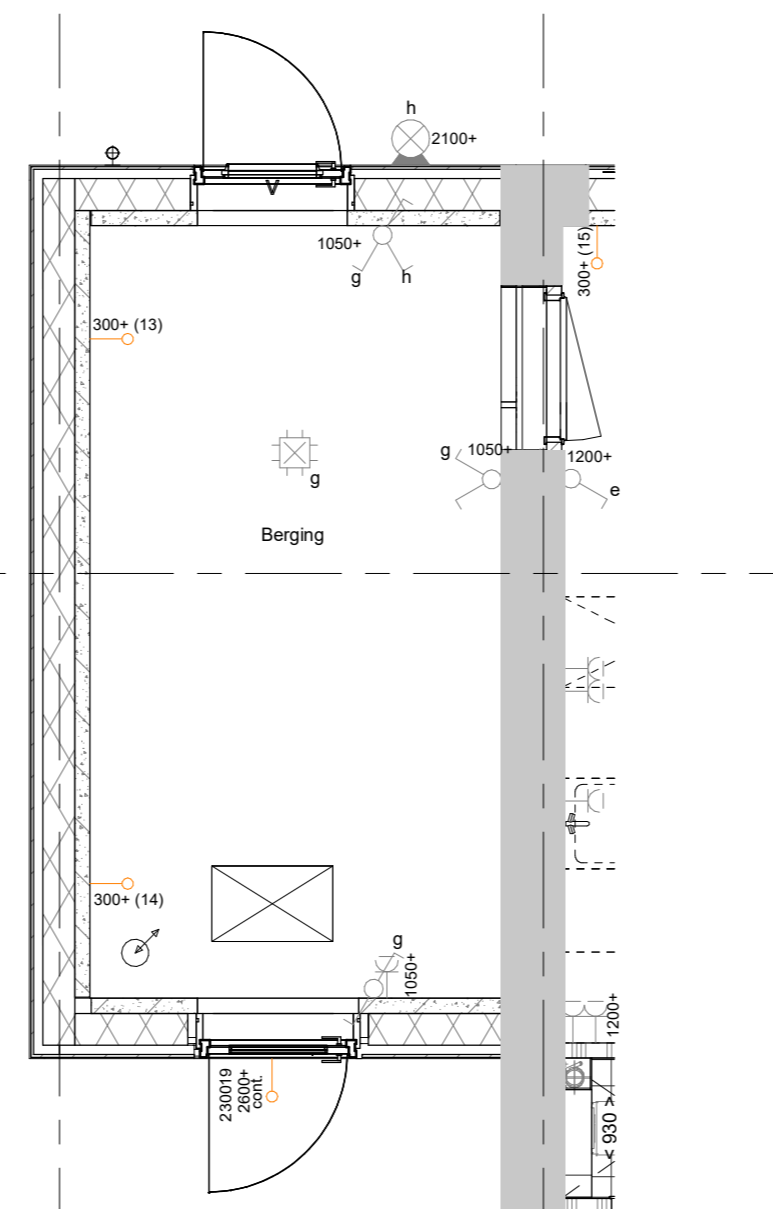
**Ongeïsoleerd onverwarmd**

- PL0012 - Gesponwde ongeïsoleerde zijaanbouw onverwarmd basis bij BN: 30,31,32 & 33
- PL0022 - Houten geïsoleerde buitendeur naar zijaanbouw, 400mm uit achtergevel



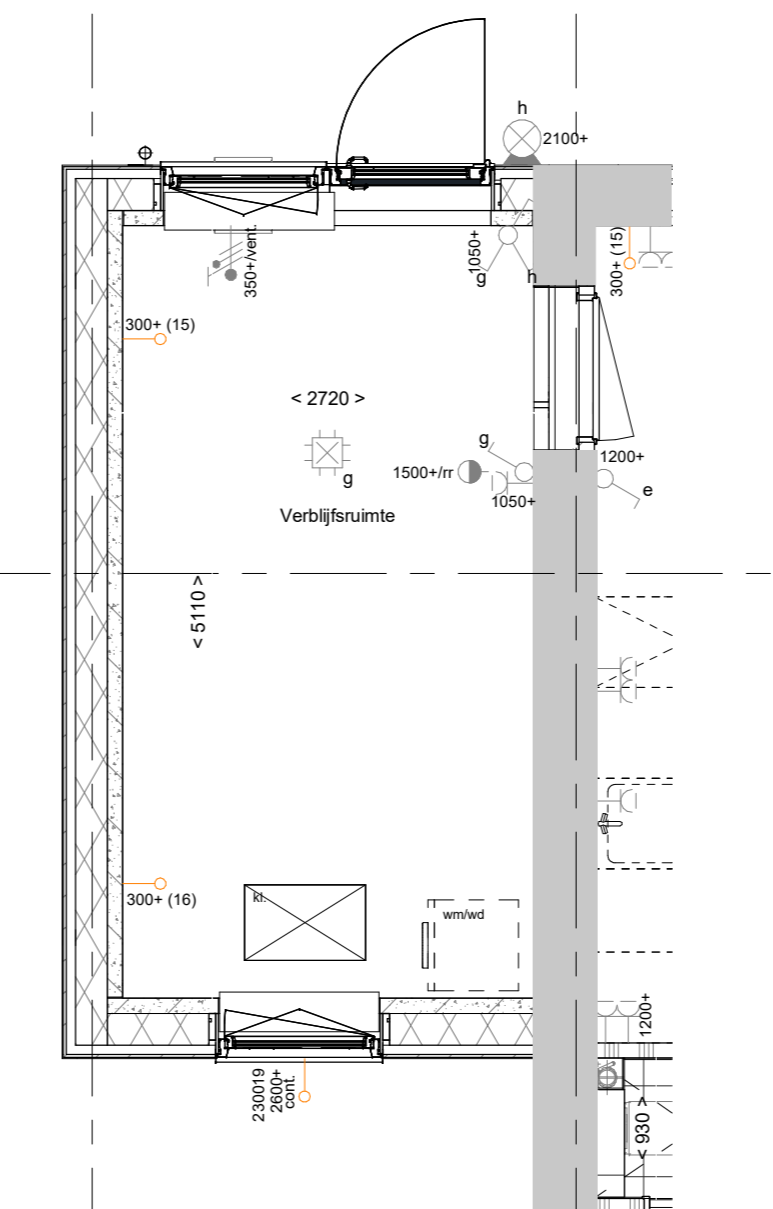
**Geïsoleerd onverwarmd**

- PL0013 - Gesponwde geïsoleerde zijaanbouw onverwarmd (alleen i.c.m. PL0012)
- PL0022 - Houten geïsoleerde buitendeur naar zijaanbouw, 400mm uit achtergevel



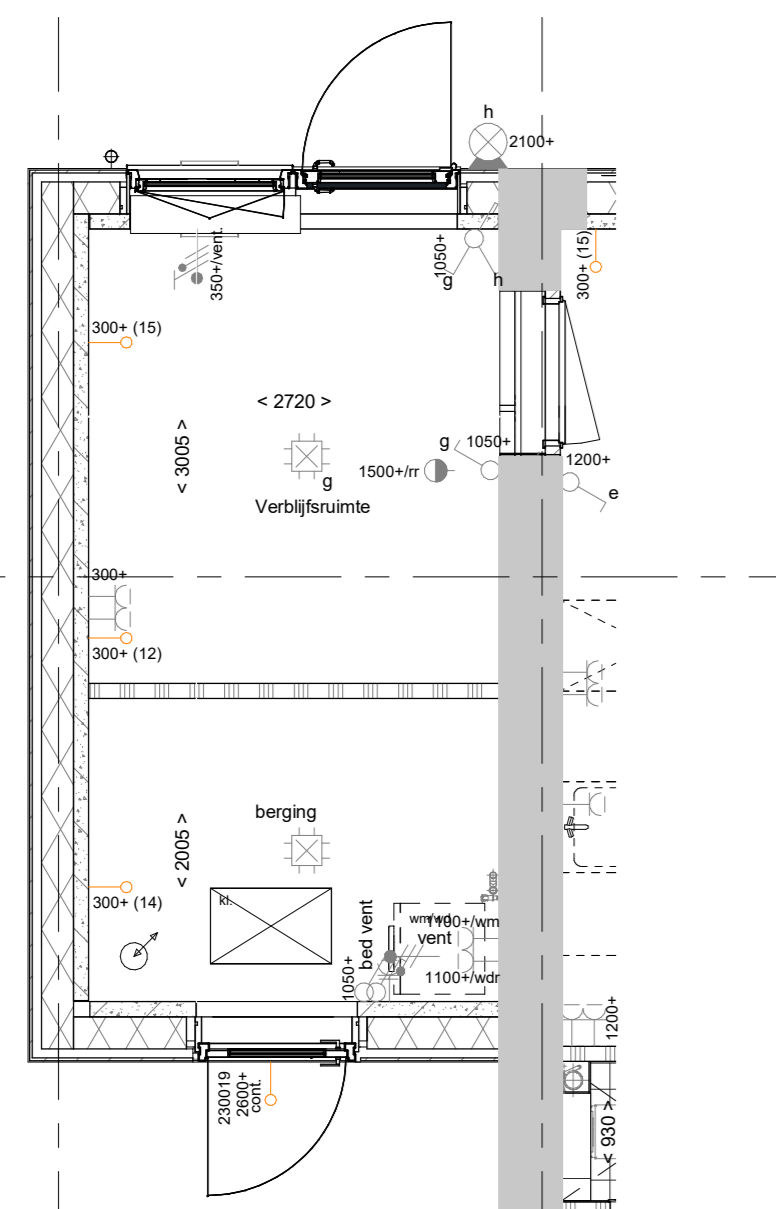
**Geïsoleerd verwarmd - Berging**

- PL0014 - Gesponwde geïsoleerde zijaanbouw verwarmd (alleen i.c.m. PL0012)
- PL0018 - Binnendeur tussen woning en verwarmde zijaanbouw (Basis bij bn 29 & 34)



**Geïsoleerd verwarmd - Verblifgebied**

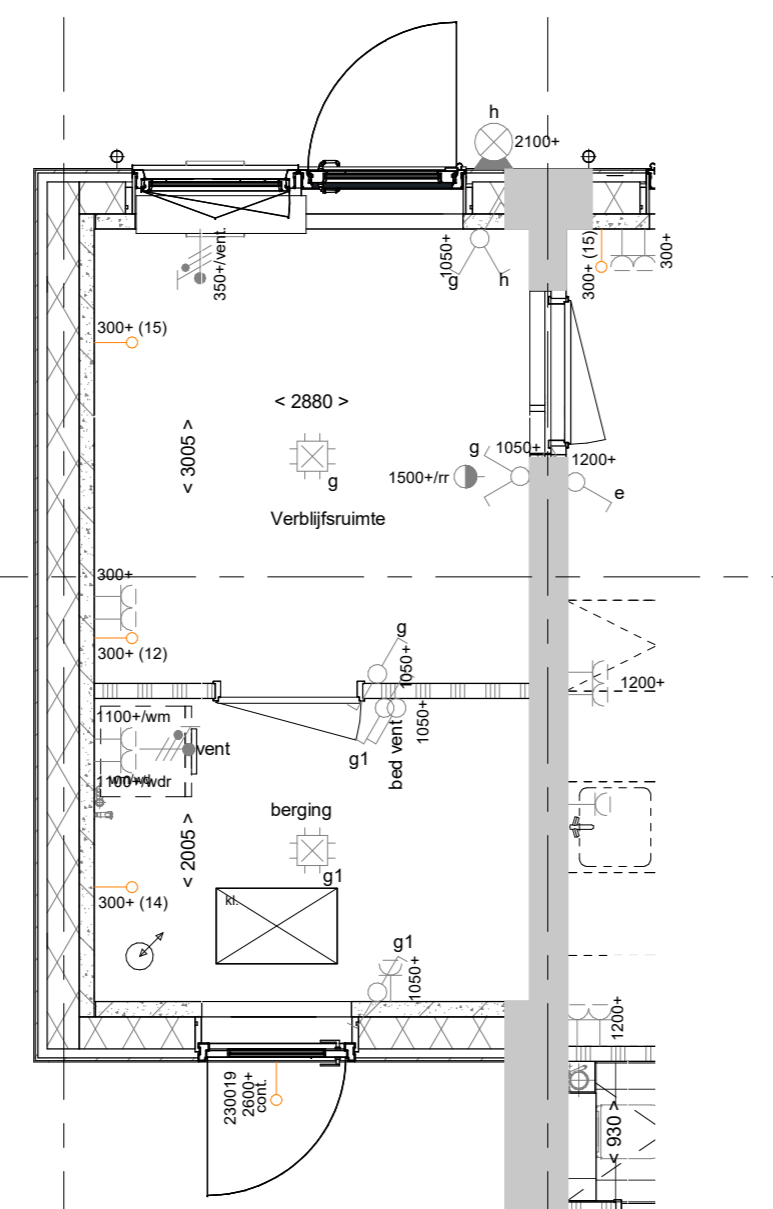
- PL0018 - Binnendeur tussen woning en verwarmde zijaanbouw (Basis bij bn 29 & 34)
- PL0025V - Aansluiting wasmachine en wasdroger in voorzijde zijaanbouw incl pijp ventilatie (alleen i.c.m. met VG5032)



**Geïsoleerd verwarmd - Verblifgebied**

**Geïsoleerd verwarmd - Berging**

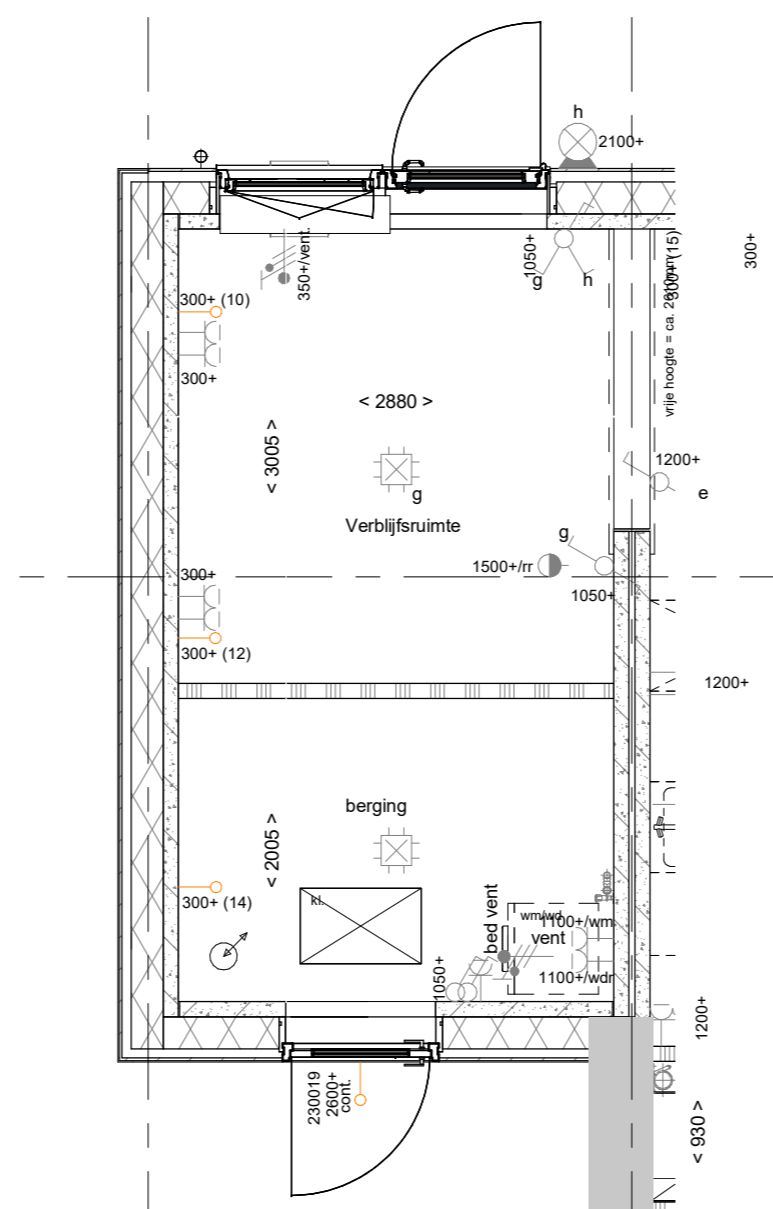
- PL0017 - Splitsing verblifruimte in berging en verblifruimte, berging in tuin komt te vervallen (Basis bij bn 29 & 34)
- PL0025V - Aansluiting wasmachine en wasdroger in voorzijde zijaanbouw
- PL0018 - Binnendeur tussen woning en verwarmde zijaanbouw (Basis bij bn 29 & 34)



**Geïsoleerd verwarmd - Verblifgebied**

**Geïsoleerd verwarmd - Berging**

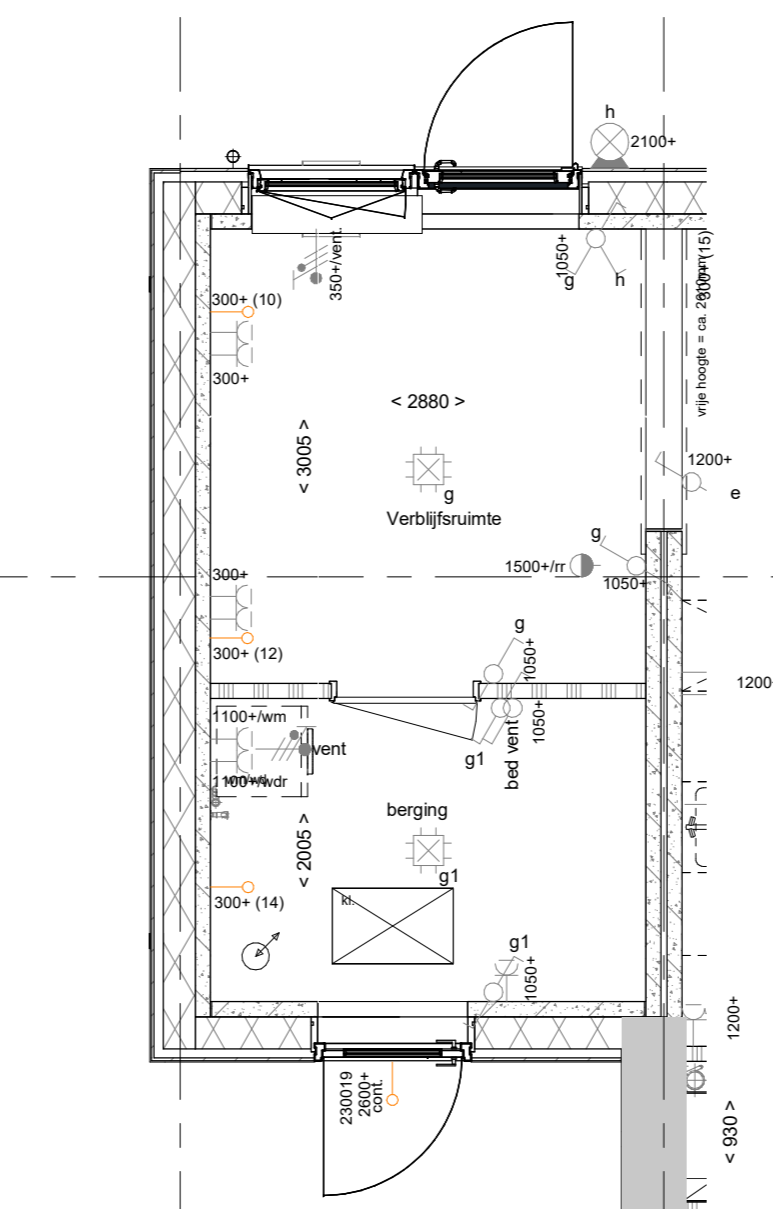
- PL0017 - Splitsing verblifruimte in berging en verblifruimte, berging in tuin komt te vervallen (Basis bij bn 29 & 34)
- PL0023 - Binnendeur tussen verblifruimte en berging vanuit optie PL0017
- PL0025M - Aansluiting wasmachine en wasdroger in midden zijaanbouw
- PL0018 - Binnendeur tussen woning en verwarmde zijaanbouw (Basis bij bn 29 & 34)



**Geïsoleerd verwarmd - Verblifgebied**

**Geïsoleerd verwarmd - Berging**

- PL0016 - Zijaanbouw als verblifruimte met 2m doorbraak aan achtergevel, incl. verplichte berging in tuin (alleen i.c.m. AB6024 en PL0015)
- PL0017 - Splitsing verblifruimte in berging en verblifruimte, berging in tuin komt te vervallen (Alleen i.c.m. PL0015 en AB6012 of AB6024)
- PL0025V - Aansluiting wasmachine en wasdroger in voorzijde zijaanbouw incl pijp ventilatie (alleen i.c.m. met VG5032)



**Geïsoleerd verwarmd - Verblifgebied**

- PL0016 - Zijaanbouw als verblifruimte met 2m doorbraak aan achtergevel, incl. verplichte berging in tuin (alleen i.c.m. AB6024 en PL0015)
- PL0017 - Splitsing verblifruimte in berging en verblifruimte, berging in tuin komt te vervallen (Alleen i.c.m. PL0015 en AB6012 of AB6024)
- PL0023 - Binnendeur tussen verblifruimte en berging vanuit optie PL0017
- AB6024 - Aanbouw achtergevel, 2400mm
- PL0025V - Aansluiting wasmachine en wasdroger in voorzijde zijaanbouw (alleen i.c.m. met VG5032)

**RENOVOI**

Symbolen alleen van toepassing indien in de woning aangegeven

**ELEKTRISCHE INSTALLATIE**

- Aansluitpunt 1 fase, rd en beschermingscontact, pv-install bedraad, niet afgemonteerd (loos in mk)
- Aansluitpunt voeding PV-installatie (indien PV-install aanwezig)
- Aansluitpunt niet bedraad
- Loze leiding wordt bedraad met CAI en UTP kabel, niet afgemonteerd,
- Aansluitpunt TV
- Aansluitpunt DATA
- Dreufbol
- Centraal aardpunt
- Centraaldoos tbv verlichting
- Bedrukker
- Elektronische schakelaar met wandcontactdoos
- Aansluitpunt tbv armatuur op wand
- Roelmeter, optisch op lichtnet conform NEN 2555
- Schakelaar, 1-polig
- Schakelaar, serie-
- Schakelaar, wissel-
- Schakelaar, wissel-, 2-voudige uitvoering
- Schakelaar, wissel-/rekeelpolig
- Schakelaar, 3-standen tbv bediening ventilatie
- Sharing naar wp (rbe)
- Na-regelgng (r)
- Balkenrooster (N-NO zijde schaduwijk)
- Verdieselinstalling
- Wandcontactdoos 1-voudig met beschermingscontact
- Wandcontactdoos 1-voudig met beschermingscontact, waterdicht
- Wandcontactdoos 2-voudig met beschermingscontact, verticaal
- Wandcontactdoos 2-voudig met beschermingscontact, horizontaal
- Wandcontactdoos met wisselschakelaar
- Wandcontactdoos, perilex, 2x230V tbv formis
- Wandcontactdoos, perilex, mv 230V, WP 400V
- PV
- Dakdoorroer l.b.v. PV
- Ruimte-reservering onwoner PV-installatie
- PV-paneel
- PV panelen ter indicatie, aantal en positie kan afwijken van tekening
- aantal PV panelen conform de specifieke bouwnummer BENG berekening

**CENTRALE VERWARMING - EN WATERINSTALLATIE**

- hwa → hemelwaterafvoer
- buitenkraan vorstvrij (optie)
- opstelplaats warmtepomp (WP)
- opstelplaats expansievat
- opstelplaats ventiler-  
kleerverwarming
- verwarmingselement in badkamer
- elektrisch

- RENOVOI GEVEL**
- A sierooster
  - V ventilatorrooster
  - S screen
  - toevoerpunt mechanische ventilatie plafond
  - toevoerpunt mechanische ventilatie wand

- VENTILATIE INSTALLATIE**
- opstelplaats gebalanceerde ventilatie (WTV)
  - afzigtpunt mechanische ventilatie plafond
  - afzigtpunt mechanische ventilatie wand

- BOUWKUNDIG**
- knippluik
  - entree symbol
  - betonwanden
  - isolatie
  - metsewerk
  - gasbeton
  - ongeïsoleerde lichte scheidingwand
  - geïsoleerde lichte scheidingwand
  - HSB-wand, 118mm
  - houten wand berging / zij-aanbouw
  - dakpakket
  - ribbenvloer
  - betonvloer
  - dekvoer
  - wandgewerk vgs. technische omschrijving

- RENOVOI BEGLAZING**
- beglazing aan binnenzijde (tenzij anders aangegeven)
  - inbraakwerendheidsklasse 2 volgens NEN 5096
  - beglazing dubbel isolerend
  - beglazing triple isolerend
  - beglazing dubbel isolerend, letselveilig
  - beglazing triple isolerend, letselveilig
  - beglazing dubbel isolerend, doorvalveilig
  - beglazing triple isolerend, doorvalveilig
  - M beglazing, matglas
  - ▲ beglazing, 30 min. brandwerend
  - ▲ beglazing, geluidswerend
  - ▲ beglazing, zomerrend

- OPSTELPLAATS**
- wm = wasmachine
  - wd = wasdroger (nood en afvoer optioneel)

**Berging Types:**

- Oranje - Ongeïsoleerd onverwarmd (Hout)
- Blauw - Ongeïsoleerd onverwarmd (Steen)
- Groen - Geïsoleerd onverwarmd (Steen)
- Bruin - Geïsoleerd verwarmd - Berging (Steen)
- Rood - Geïsoleerd verwarmd - Verblifruimte (Steen)
- Paars - Geïsoleerd verwarmd - badkamer (Steen)

Wijziging nr.	Wijziging datum	Wijziging omschrijving

Projectnaam: De Waarden I Aarlesche Erven Projectlocatie: Best Projectnr.: G-105813 / VB22-07500-01	
Opdrachtgever: Heijmans Woningbouw B.V. Architect: FAAM ARCHITECTS Projectfase: Verkoopstekening Onderwerp: Opties zijaanbouw - plattegrond	Formaat: A0 Schaal: 1:50 Datum: 22-07-2022 Categorie: VDB
<b>VK-1.992-WXY</b>	

**Bouwnummers**  
C01 29, 31, 33

N.B.: zie voor de indeling en kleurstelling van de basisgevel van de woning uw overzichtstekening