

RENVOOI

Symbolen alleen van toepassing indien in de woning aangegeven

ELEKTRISCHE INSTALLATIE

- Aansluitpunt 1 fase, nul en beschermingscontact, pv-install bedraad, niet afgemonteerd (loos in mk)
- Aansluitpunt voeding PV-installatie (indien PV-install aanwezig)
- Aansluitpunt niet bedraad
- Loze leiding wordt bedraad met CAI en UTP kabel, niet afgemonteerd,
- Aansluitpunt TV
- Aansluitpunt DATA
- Deurbel
- Centraal aardpunt
- Centraaldoos tbv verlichting
- Beldrukker
- Enkelpolige schakelaar met wandcontactdoos
- Aansluitpunt tbv armatuur op wand
- Rookmelder, optisch op lichtnet conform NEN 2555
- Schakelaar, 1-polig
- Schakelaar, serie-
- Schakelaar, wissel-, 2-voudige uitvoering
- Schakelaar, wissel-/enkelpolig
- Schakelaar, 3-standen tbv bediening ventilatie
- Sturing naar wp (rbe)
- Na-regeling (nr)
- Buitenvoeler (N-NO zijde schaduwwijk)
- Verdeelniching
- Wandcontactdoos 1-voudig met beschermingscontact
- Wandcontactdoos 1-voudig met beschermingscontact, waterdicht
- Wandcontactdoos 2-voudig met beschermingscontact, verticaal
- Wandcontactdoos 2-voudig met beschermingscontact, horizontaal
- Wandcontactdoos met wisselschakelaar
- Wandcontactdoos, perilex, 2x230V tbv formis
- Wandcontactdoos, perilex, mv 230V, WP 400V
- PV Dakdoorvoer t.b.v. PV
- Ruimte-reservering onwormer PV-installatie
- PV-paneel
- PV panelen ter indicatie, aantal en positie kan afwijken van tekening
- aantal PV panelen conform de specifieke bouwnummer BENG berekening

CENTRALE VERWARMING - EN WATERINSTALLATIE

- hwa → hemelwaterafvoer
- batenkraan vorstvrij (optie)
- opstelplaats warmtepomp (WP)
- opstelplaats expansievat
- opstelplaats verdelervoerverwarming
- opstelplaats verwarmingselement in badkamer
- opstelplaats expansievat

VENTILATIE INSTALLATIE

- opstelplaats gebalanceerde ventilatie (WTW)
- afzuigpunt mechanische ventilatie plafond
- afzuigpunt mechanische ventilatie wand
- susrooster
- ventilatierooster
- screen
- toevoerpunt mechanische ventilatie plafond
- toevoerpunt mechanische ventilatie wand

BOUWKUNDIG

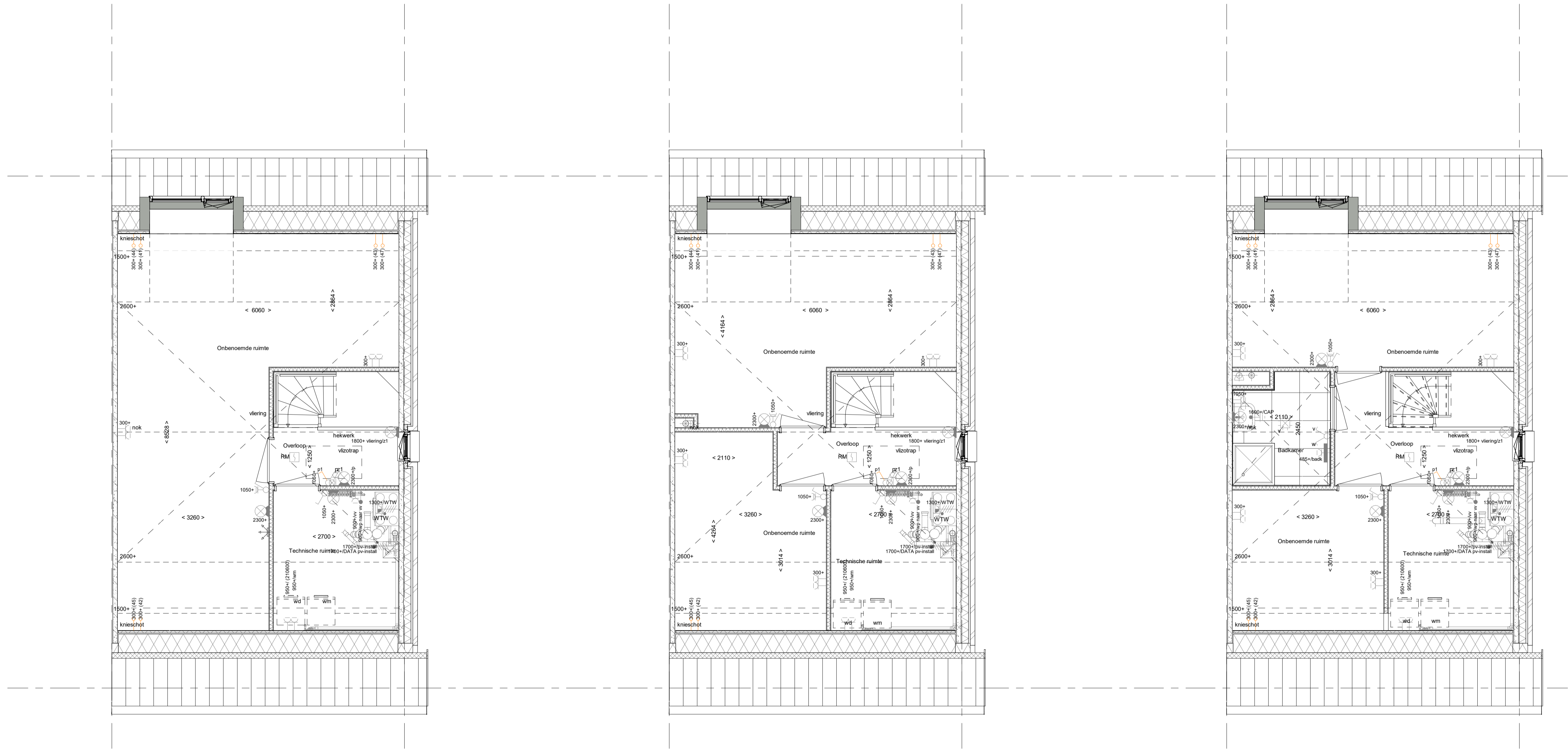
- kruipruik
- entree symbol
- betonwanden
- isolatie
- metselwerk
- gasbeton
- ongesoleerde lichte scheidingswand
- gesoleerde lichte scheidingswand
- HSB-wand, 118mm
- houten wand berging / zij-aanbouw
- dakpakket
- ribbenvloer
- betonvloer
- dekvoer
- wandtegelwerk vigs. technische omschrijving
- Draakrichting Volgens DIN norm
- R
- L
- RENVOOI BEGLAZING
- beglazing aan binnenzijde (tenzij anders aangegeven)
- inbraakwerendheidsklasse 2 volgens NEN 5096
- beglazing dubbel isolerend
- beglazing triple isolerend
- beglazing dubbel isolerend, letselveilig
- beglazing triple isolerend, letselveilig
- beglazing dubbel isolerend, doorvalveilig
- beglazing triple isolerend, doorvalveilig
- M beglazing, matglas
- beglazing, 30 min. brandwerend
- beglazing, geluidswerend
- beglazing, zonwerend

OPSTELPLAATS

- wm = wasmachine
- wd = wasdroger (wcd en afvoer optioneel)

N.B.: zie voor de indeling en kleurstelling van de basisgevel van de woning uw overzichtstekening

Wijziging nr.	Wijziging datum	Wijziging omschrijving
<p>Projectnaam: De Waarden Aarlesche Erven Projectlocatie: Best Projectnr.: G.105813 / VB22-07500-01</p> <p>Opdrachtgever: Heijmans Woningbouw B.V. Architect: FAAM ARCHITECTS Projectfase: Verkoopstekening Onderwerp: Opties_V2_getekend 2e verdieping</p>		
<p>Formaat: A1 verlengd Schaal: 1:50 Datum: 22-07-2022 Getek.: VDB</p>		<p>heijmans Woningbouw</p> <p>Grasfabriek 65 Postbus 171 T 070 - 543 51 11 5248 JT Roosendaal 5240 AD Roosendaal F 073 - 543 51 51</p>
<p>VK-1.941-WXY</p>		



PLS0000 - Plattegrond spiegelen over gehele woning is basis
 PL0207 - 2e verdieping met overloop, technische ruimte en 1 onbenoemde ruimte

PLS0000 - Plattegrond spiegelen over gehele woning is basis
 PL0209 - 2e verdieping met overloop, technische ruimte en 2 onbenoemde ruimten

PLS0000 - Plattegrond spiegelen over gehele woning is basis
 PL0214LEXC 2e verdieping met overloop, technische ruimte, 2 onbenoemde ruimten en 1 extra badkamer, afm. 2110x2450mm

TR1250 - Dichte trap van 1e verdieping naar 2e verdieping

Bouwnummers
 C01 30, 32, 34