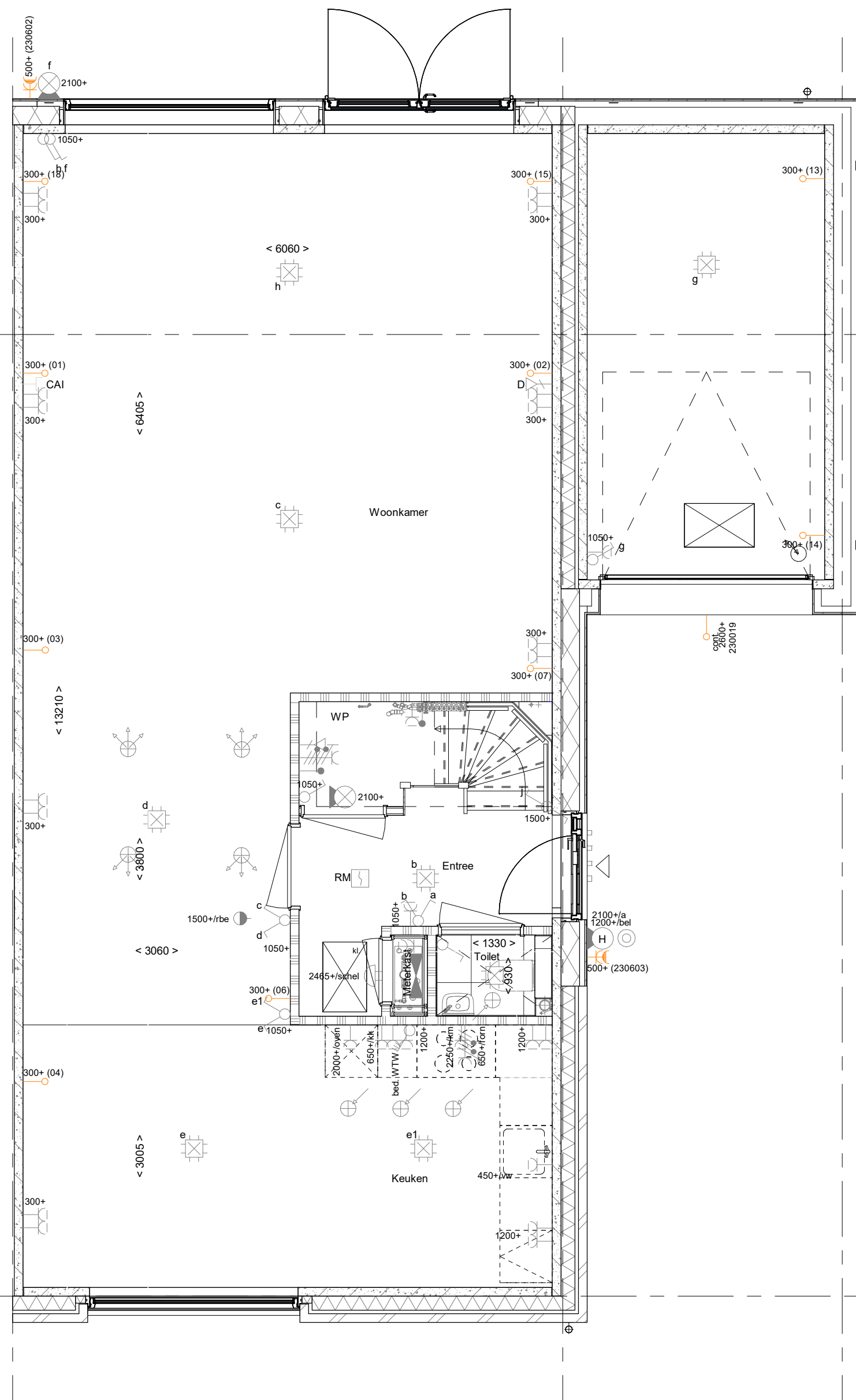
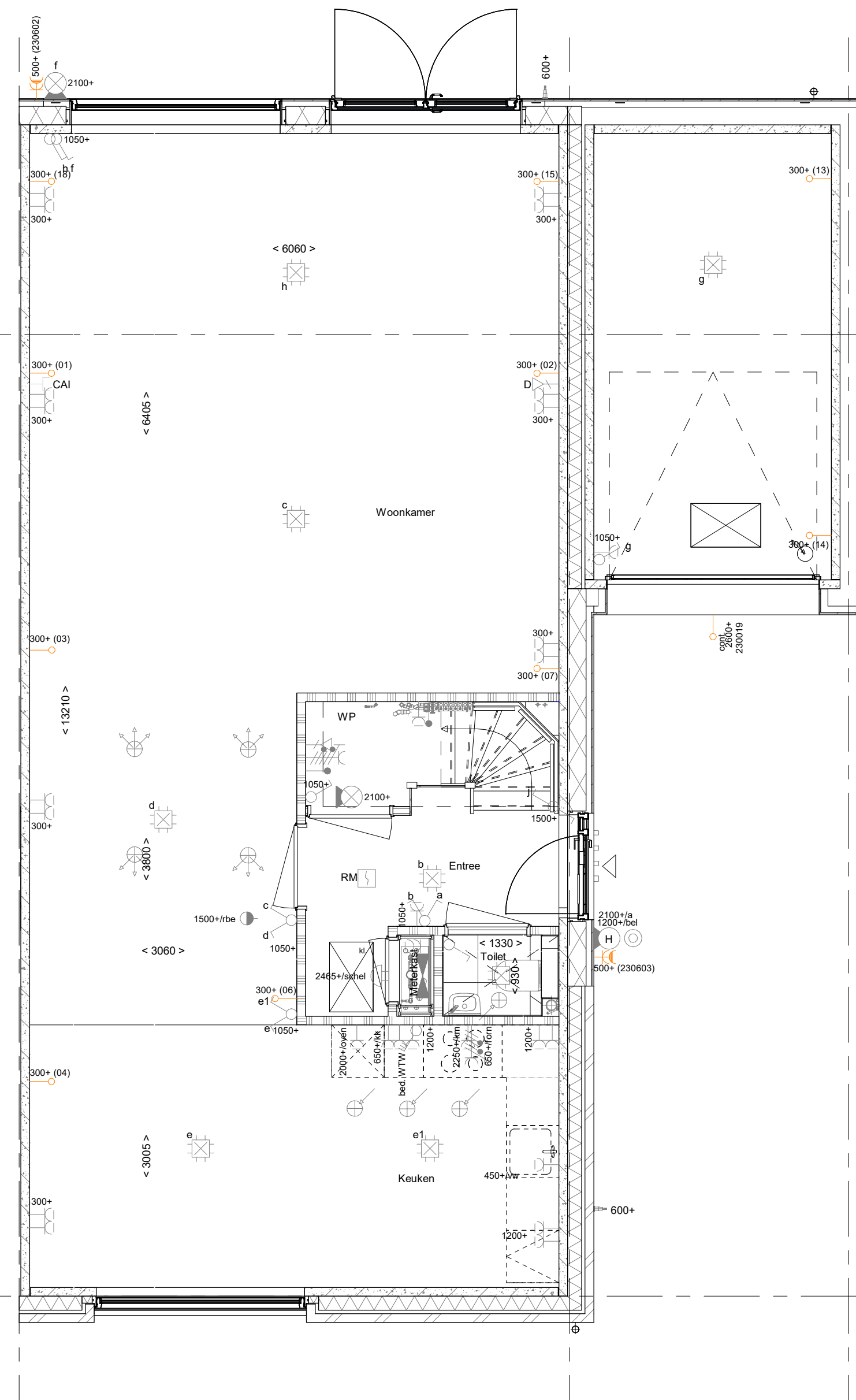


Begane grond  
1:50

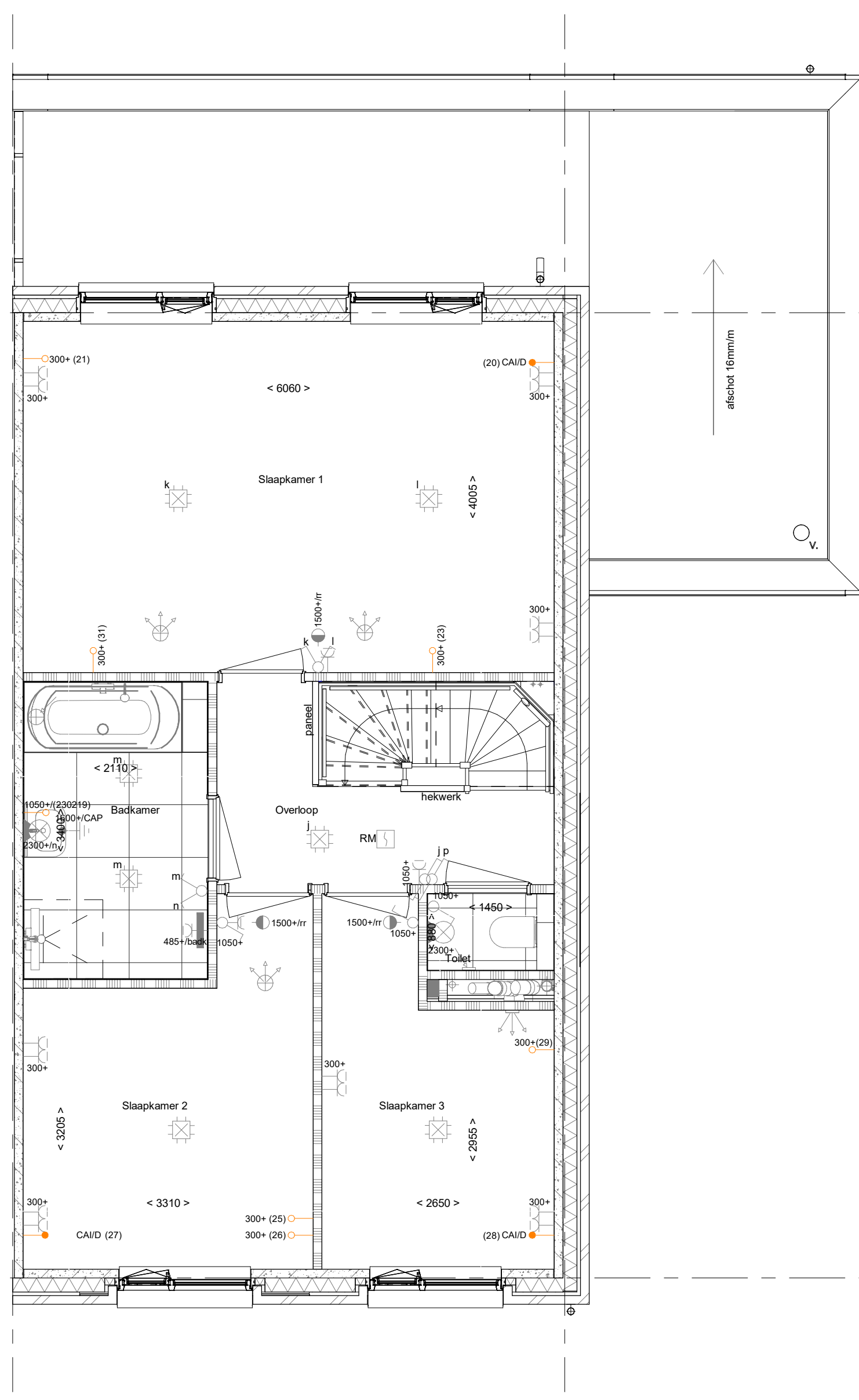


PLS0000 - Plattegrond spiegelen over gehele woning is basis

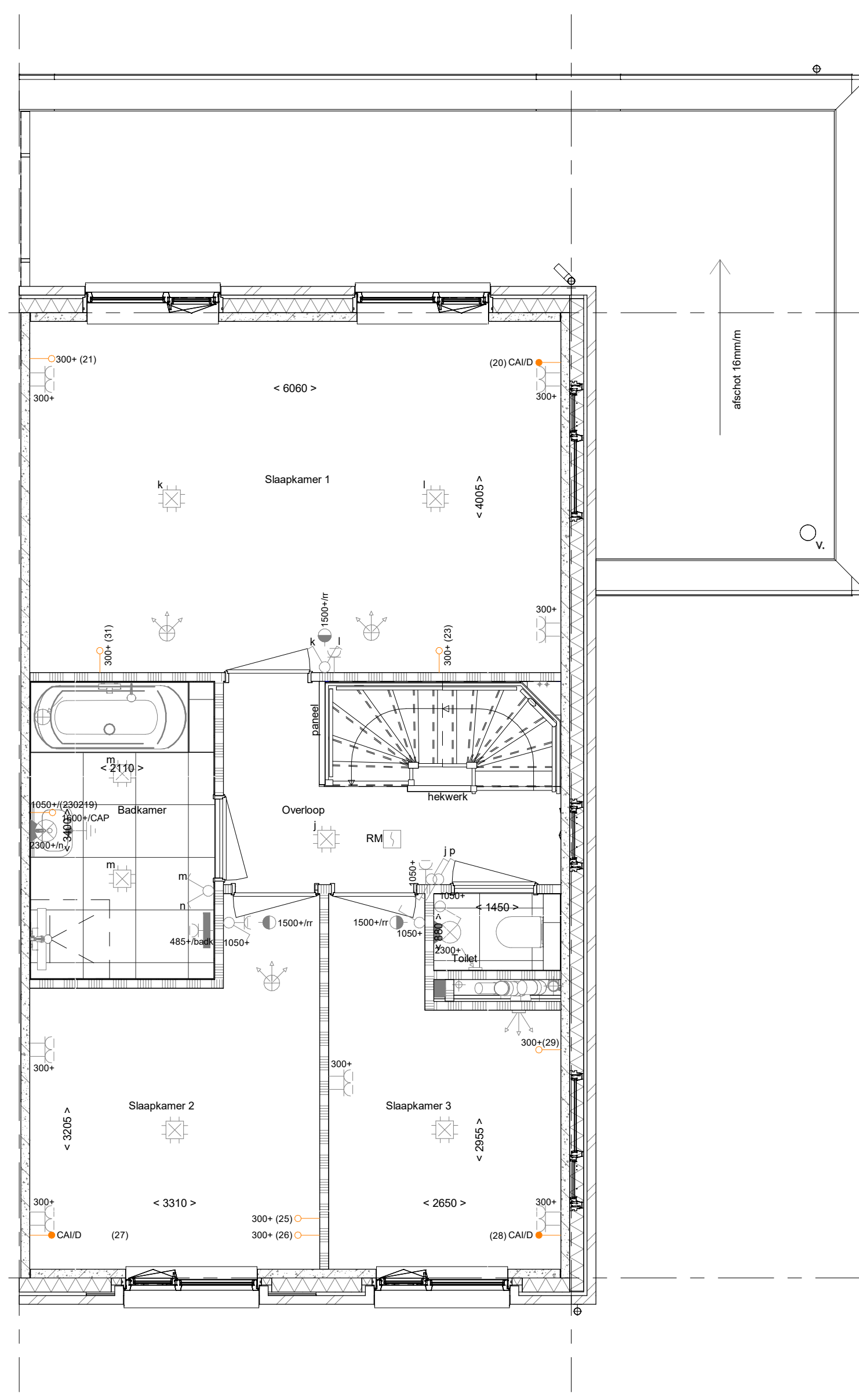


205004 - Buitenkraan in voorzijde zijgevel  
205007 - Buitenkraan in achtergevel

1e verdieping  
1:50

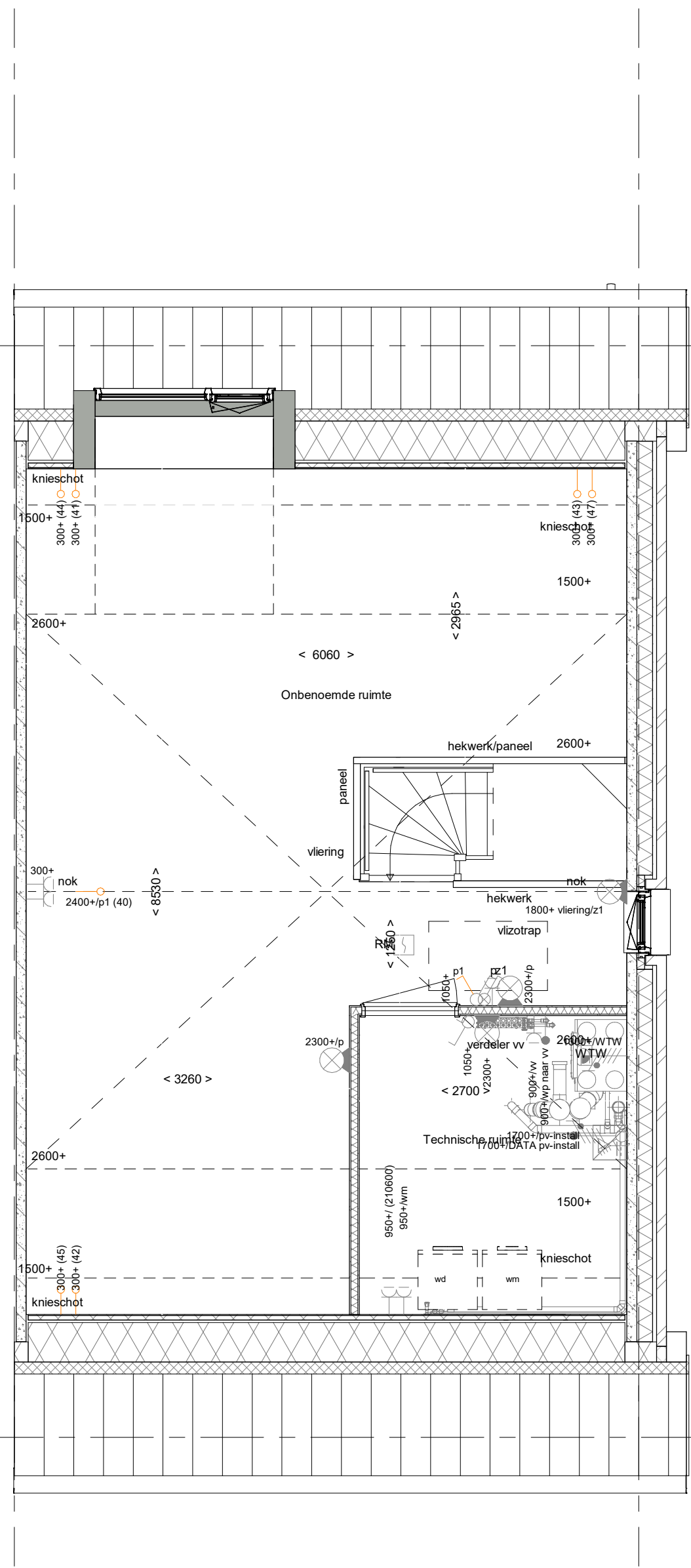


PLS0000 - Plattegrond spiegelen over gehele woning is basis

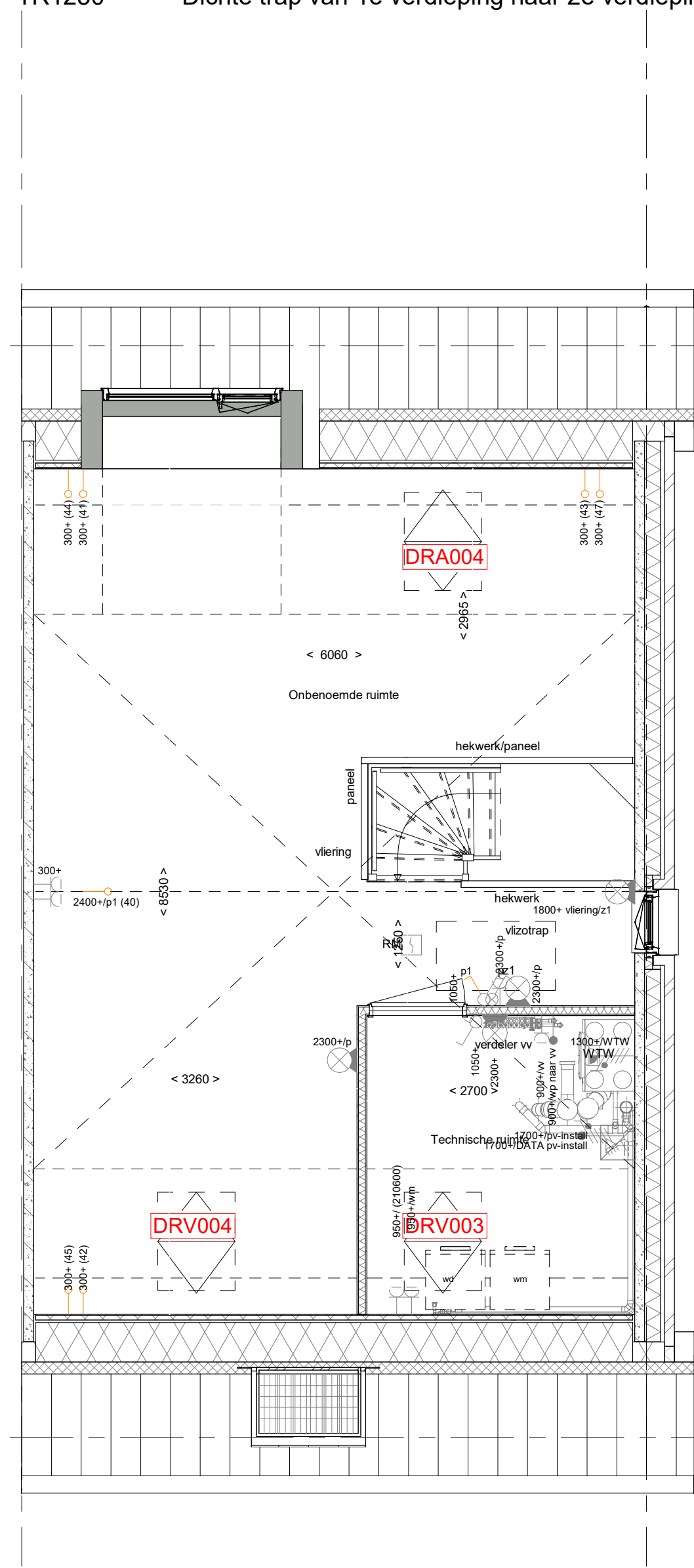


PLS0000 - Plattegrond spiegelen over gehele woning is basis  
TR1250 - Dichte trap van 1e verdieping naar 2e verdieping

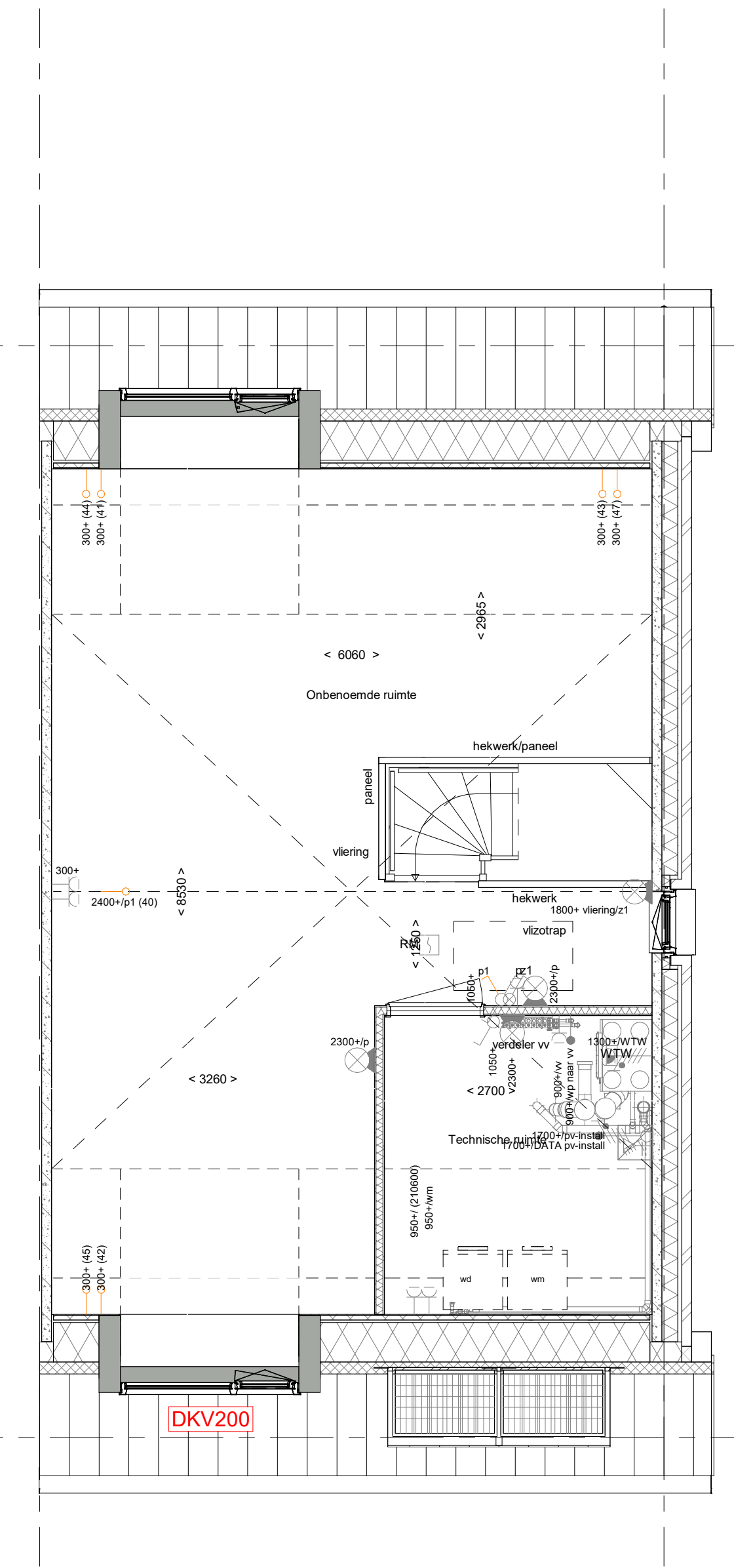
2e verdieping  
1:50



PLS0000 - Plattegrond spiegelen over gehele woning is basis



PLS0000 - Plattegrond spiegelen over gehele woning is basis  
DRV003 - Dakraam in de voorgevel t.p.v. onbenoemde ruimte, afm. 780x1400mm (bouwmuurzijde) i.p.v. 4-pans dakraam  
DRV004 - Dakraam in de voorgevel t.p.v. onbenoemde ruimte, afm. 780x1400mm (zijgevelzijde)  
DRA005 - Dakraam in de achtergevel t.p.v. onbenoemde ruimte, afm. 780x1400mm (zijgevelzijde)  
TR1250 - Dichte trap van 1e verdieping naar 2e verdieping



PLS0000 - Plattegrond spiegelen over gehele woning is basis  
DKV200 - Dakkapel aan de voorgevel zonder overstek (2230x2000mm). Aan bouwmuurzijde

RENOVOOI  
Symbolen zijn van toepassing indien in de woning aangegeven

ELEKTRISCHE INSTALLATIE

- Aansluitpunt 1 fase, met of zonder beschermingscontact, pv-install bedraad, niet afgemonteerd (loos in mA)
- Aansluitpunt voor PV-installatie (idem PV-aansluit aanvoering)
- Aansluitpunt niet bedraad
- Loze kleding wordt bedraad met CAI en UTP kabel, niet afgemonteerd,
- Aansluitpunt TV
- Aansluitpunt DATA
- Deurbel
- Centraal aardpunt
- Centraal aansluitpunt voor verlichting
- Bedrader
- Eekelpolige schakelaar met wandcontactdoos
- Aansluitpunt tlv armatuur op wand
- Roosterrozet, optisch op lichtnet conform NEN 2555
- Schakelaar, 1-polig
- Schakelaar, serie-
- Schakelaar, wissel-
- Schakelaar, wissel-2-voudige uitvoering
- Schakelaar, wissel-3-voudige uitvoering
- Schakelaar, 3-standen tlv bediening ventilatie
- Sturing naar wp (rbe)
- Na-regeling (rv)
- Balkenwaaier (N-NO zijde schaduwzijde)
- Verdelerschakelaar
- Wandcontactdoos 1-voudig met beschermingscontact
- Wandcontactdoos 1-voudig met beschermingscontact, waterdicht
- Wandcontactdoos 2-voudig met beschermingscontact, verticaal
- Wandcontactdoos 2-voudig met beschermingscontact, horizontaal
- Wandcontactdoos met wisselcontactklep
- Wandcontactdoos, perilex, 2x230V tlv firma's
- Wandcontactdoos, perilex, max 230V, WP 400V
- Dakdoos voor tlv x PV
- Reletoetsvering omvormer PV-installatie
- PV-paneel
- PV-paneel ter indicatie, aantal en positie kan afwijken van tekening
- aantal PV panelen conform de specifieke bouwnummer BENG berekening

CENTRALE VERWARMING - EN WATERINSTALLATIE

- hwa = hemelwaterhoor voor positie die bij toerlicht
- betekraan voorstrij
- optelplaats warmtepomp (WP)
- optelplaats experimenteel
- VENTILATIE INSTALLATIE
- afzuigpunt mechanische ventilatie plafond
- afzuigpunt mechanische ventilatie wand
- optelplaats verdeler-schonevenaring
- verwarmingssegment in badkamer
- elektrisch

RENOVOOI GEVEL

- A = saszorrel
- V = ventilatorrooster
- = doorvalveilig glas
- toevoerpunt mechanische ventilatie plafond
- toevoerpunt mechanische ventilatie wand

RENOVOOI BEGLAZING

- beglazing aan binnenzijde (tenzij anders aangegeven)
- inbraakwerende isolatie 2 - volgens NEN 5096
- ○ = beglazing dubbel isolierend
- ○ ○ = beglazing triple isolierend
- ○ ○ ○ = beglazing dubbel isolierend, letselveilig
- ○ ○ ○ ○ = beglazing triple isolierend, letselveilig
- ○ ○ ○ ○ ○ = beglazing dubbel isolierend, doorvalveilig
- ○ ○ ○ ○ ○ ○ = beglazing triple isolierend, doorvalveilig
- M = beglazing, matglas
- ⚡ = beglazing, 30 min. brandwerend
- ⚡ = beglazing, gekleurdwerend
- ▲ = beglazing, zonwerend

BOUWKUNDIG

- knipruik
- entree symbol
- betonwanden
- isolatie
- metelwerk
- gasbeton
- ongelokteerde lichte scheidingwand
- gelokteerde lichte scheidingwand
- HSB-wand, 118mm
- houden wand berging / zij-aanbouw
- dalpakket
- ribbenvloer
- betonvloer
- dekvloer
- wandgeplaat vgs. technische omschrijving
- OPSTELPLAATS
- HW = wasmachine
- WD = wasdroger (wcd en afvoer optiese)
- Draaiflaming
- Vrijstaand
- R
- L

N.B.: zie voor de indeling en kleurstelling van de basisgevel van de woning uw overzichtstekening

Wijziging nr.	Wijziging datum	Wijziging omschrijving

Projectnaam: De Waarden I Aarles Erven  
 Projectlocatie: Best  
 Projectnr.: G.105813 / V82-07500-01  
 Opdrachtgever: Heijmans Woningbouw B.V.  
 Architect: FAAM ARCHITECTS  
 Projectfase: Verkooptekening  
 Onderwerp: Opties\_gevel\_plattegrond\_gespiegeld Overzichtsplattegrond gevelopties

**heijmans**  
 Woningbouw  
 Oostmaats 11 Postbus 4032 T 011-266 26 00  
 3000 AA Rotterdam 3000 AA Rotterdam F 011-266 26 01  
 Formaat: A0  
 Schaal: 1:50  
 Datum: 22-07-2022  
 Gebruik: VGB

**VK-1.930-WXY**