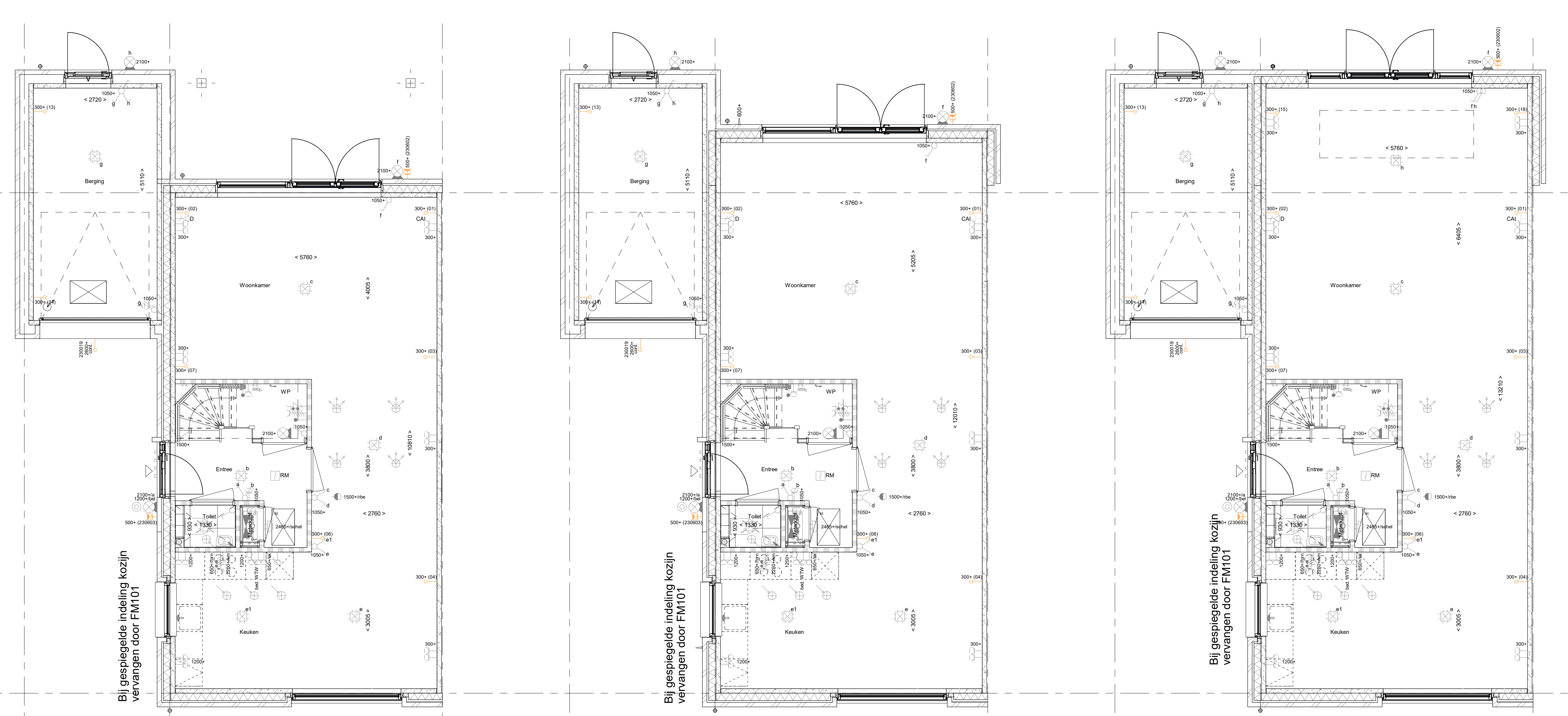


AG5004 - Achtergevel voorzien van schuifpui

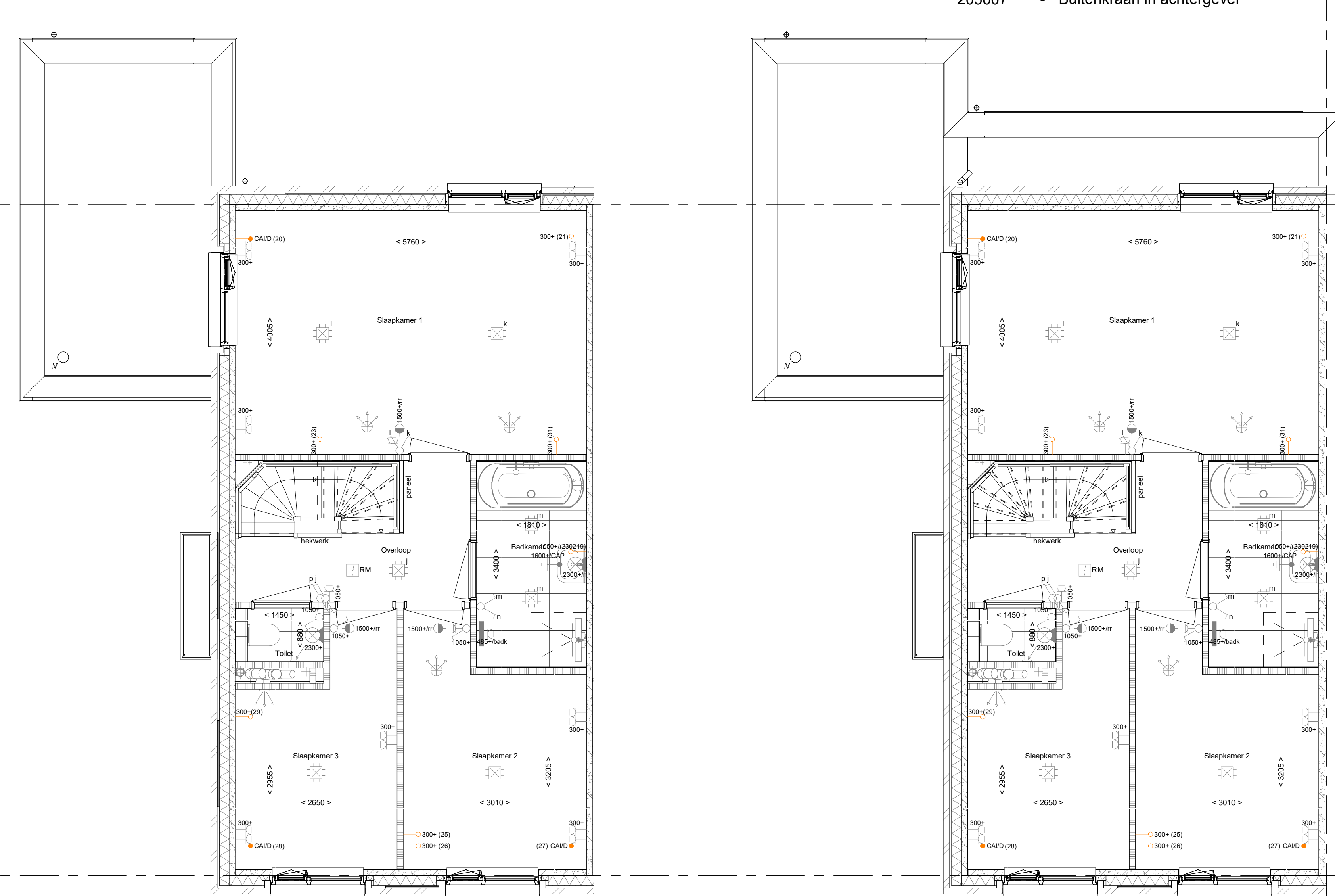


Begane grond  
1: 50

- PLS0000 - Plattegrond spiegelen over gehele woning
- PL0001 - Begane grond in basis uitvoering
- AB6099 - Voorziening tbv latere aanbouw, 2400mm

- PLS0000 - Plattegrond spiegelen over gehele woning
- AB6012 - Aanbouw achtergevel, 1200mm
- AG5002 - Achtergevel voorzien van dubbele openslaande deuren en 1 zijzicht
- 205004 - Buitenkraan in voorzijde zijgevel
- 205007 - Buitenkraan in achtergevel

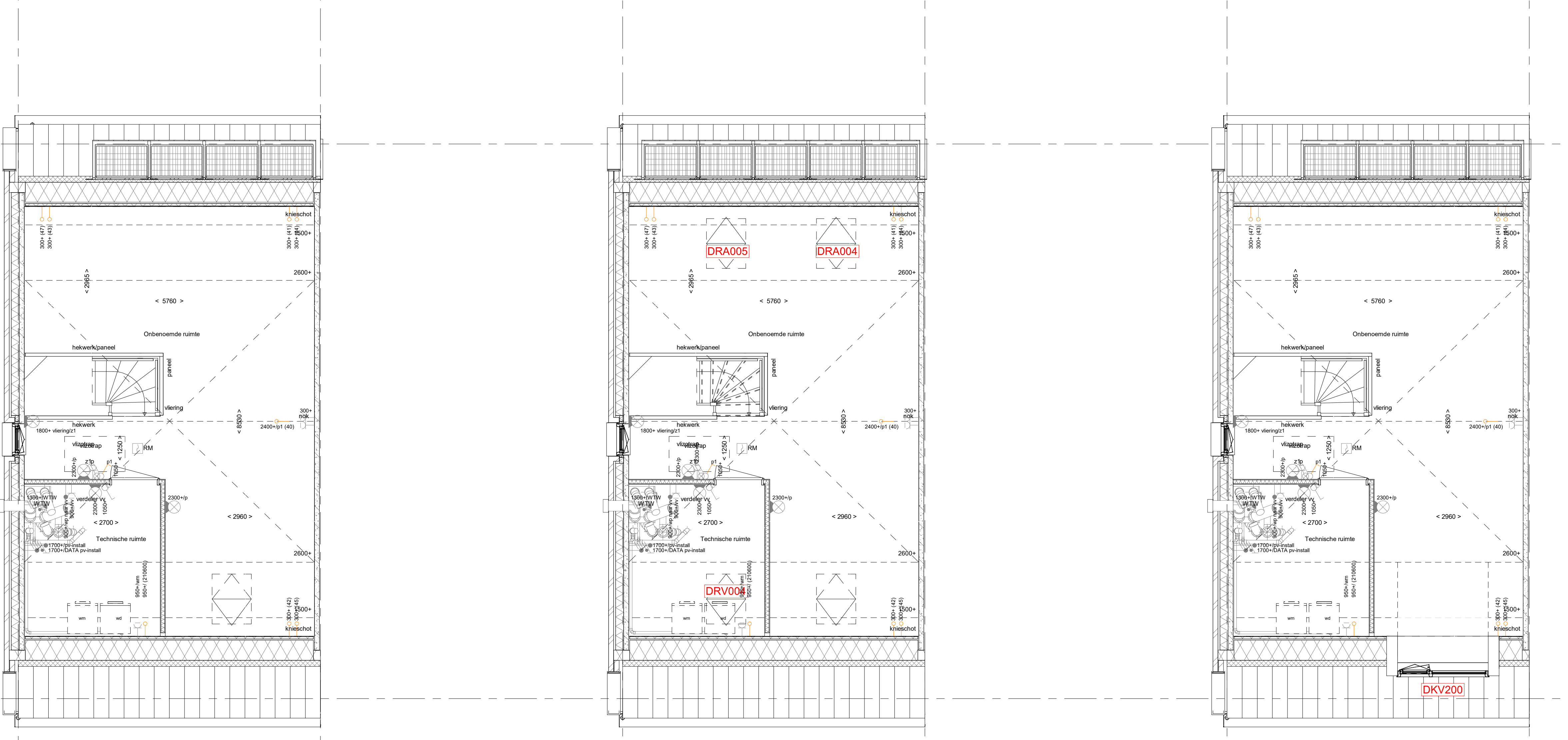
- PLS0000 - Plattegrond spiegelen over gehele woning
- AB6024 - Aanbouw achtergevel, 2400mm
- AG5003 - Achtergevel voorzien van dubbele openslaande deuren en 2 zijzichten
- LS6024 - Lichtstraat 3300 x 1100 in achteruitbouw
- ZWLS3310 - Zonwering op lichtstraat 3300 x1000



1e verdieping  
1: 50

- PLS0000 - Plattegrond spiegelen over gehele woning
- PL0101 - 1e verdieping in basis uitvoering

- PLS0000 - Plattegrond spiegelen over gehele woning
- TR1250 - Dichte trap van 1e verdieping naar 2e verdieping



2e verdieping  
1: 50

- PLS0000 - Plattegrond spiegelen over gehele woning
- PL0201 - 2e verdieping in basis uitvoering

- PLS0000 - Plattegrond spiegelen over gehele woning
- DRV004 - Dakraam in de voorgevel t.p.v. onbenoemde ruimte, afm. 780x1400mm (zijgevelzijde)
- DRA004 - Dakraam in de achtergevel t.p.v. onbenoemde ruimte, afm. 780x1400mm (bouwmuurzijde)
- DRA005 - Dakraam in de achtergevel t.p.v. onbenoemde ruimte, afm. 780x1400mm (zijgevelzijde)
- TR1250 - Dichte trap van 1e verdieping naar 2e verdieping

- PLS0000 - Plattegrond spiegelen over gehele woning
- DKV200 - Dakkapel aan de voorgevel zonder overstek (2230x2000mm), i.p.v. dakraam indien van toepassing. Basis bij bouwnr: 8.21.41.43.50

|   |  |  |  |  |
|---|--|--|--|--|
| <p><b>RENOVOOI</b><br/>Symbolen afdien van toepassing indien in de woning aangegeven</p> <p><b>ELEKTRISCHE INSTALLATIE</b></p> <ul style="list-style-type: none"> <li>Aansluitpunt 1 fase, met en beschermingscontact, pv-install bedraad, niet afgemonteerd (loos in mk)</li> <li>Aansluitpunt voeding PV-installatie ( indien PV-install aanwezig)</li> <li>Aansluitpunt niet bedraad</li> <li>Loze kleding wordt bedraad met CAI en UTP kabel, niet afgemonteerd,</li> <li>Aansluitpunt TV</li> <li>Aansluitpunt DATA</li> <li>Deurbel</li> <li>Centraal aardpunt</li> <li>Centraaldoos tbv verlichting</li> <li>Bedrader</li> <li>Elektrische schakelaar met wandcontactdoos</li> <li>Aansluitpunt tbv armatuur op wand</li> <li>Roosterbeton, optisch op lichtnet conform NEN 2555</li> <li>Schakelaar, 1-polig</li> <li>Schakelaar, serie-</li> <li>Schakelaar, wissel-</li> <li>Schakelaar, wissel-2-voudig uitvoering</li> <li>Schakelaar, wissel-Aansluitpunt</li> <li>Schakelaar, 3-standen tbv bediening ventilatie</li> <li>Sturing naar wp (rbe)</li> <li>Nu-regeling (rv)</li> <li>Balenwaaier (N-NO zijde schaduwfl)</li> <li>Verdeelriching</li> <li>Wandcontactdoos 1-voudig met beschermingscontact</li> <li>Wandcontactdoos 1-voudig met beschermingscontact, waterdicht</li> <li>Wandcontactdoos 2-voudig met beschermingscontact, verticaal</li> <li>Wandcontactdoos 2-voudig met beschermingscontact, horizontaal</li> <li>Wandcontactdoos met wisselschakelaar</li> <li>Wandcontactdoos, perlek, 2x230V tbv firma</li> <li>Wandcontactdoos, perlek, mv 230V, WP 400V</li> <li>PV-paneel</li> <li>Dakdoosvoer t.b.v. PV</li> <li>Raaireservering omtrent PV-installatie</li> <li>PV-paneel</li> <li>PV-panelen ter indicatie, aantal en positie kan afwijken van tekening</li> <li>aantal PV panelen conform de specifieke bouwnummer: BENG berekening</li> </ul> |  | <p><b>CENTRALE VERWARMING - EN WATERINSTALLATIE</b></p> <ul style="list-style-type: none"> <li>hwa = hemelwateraankomst</li> <li>bekraan = buitenkraan voorstrij (optie)</li> <li>optelplaat = opstelplaat warmtepomp (WP)</li> <li>optelplaat = opstelplaat expansievat</li> </ul> <p><b>VENTILATIE INSTALLATIE</b></p> <ul style="list-style-type: none"> <li>afzuigvent mechanische ventilatie plafond</li> <li>afzuigvent mechanische ventilatie wand</li> </ul> <p><b>RENOVOOI BEGLAZING</b></p> <ul style="list-style-type: none"> <li>-beglazing aan binnenzijde (tenzij anders aangegeven)</li> <li>-inbraakwerendeisolatie 2. volgens NEN 5096</li> <li>○ ○ beglazing triple isolerend</li> <li>○ ○ ○ beglazing dubbel isolerend, letselveilig</li> <li>○ ○ ○ ○ beglazing triple isolerend, letselveilig</li> <li>○ ○ ○ ○ ○ beglazing dubbel isolerend, doorvalveilig</li> <li>○ ○ ○ ○ ○ ○ beglazing triple isolerend, doorvalveilig</li> <li>M beglazing, matglas</li> <li>🔥 beglazing, 30 min. brandwerend</li> <li>🔪 beglazing, gekijdsverend</li> <li>▲ beglazing, zonwerend</li> </ul> | <p><b>BOUWKUNDIG</b></p> <ul style="list-style-type: none"> <li>knipruik</li> <li>entree = symbol</li> <li>betonwanden</li> <li>isolatie</li> <li>mechelsek</li> <li>gasbeton</li> <li>ongesloede lichte scheidingwand</li> <li>gesloede lichte scheidingwand</li> <li>HSB-wand, 118mm</li> <li>houden wand berging / zij-aanbouw</li> <li>dalpakket</li> <li>ribbenvloer</li> <li>betonvloer</li> <li>dekvloer</li> <li>wandgebouwk. vgs. technische omschrijving</li> </ul> <p><b>OPSTELPLAATS</b></p> <ul style="list-style-type: none"> <li>ms = wasmachine</li> <li>wd = wasdroger (wcd en afvoer optee)</li> </ul> | <p><b>Draaiking</b></p> <ul style="list-style-type: none"> <li>R</li> <li>L</li> </ul> |
|---|--|--|--|--|

|  |  |  |
|--|--|--|
| <p>N.B.: zie voor de indeling en kleurstelling van de basisgevel van de woning uw overzichtstekening</p> <p>Wijziging nr.   Wijziging datum   Wijziging omschrijving</p> | <p>Projectnaam: De Waarden I Aarlesche Erven</p> <p>Projectlocatie: Best</p> <p>Projectnr.: G.105813 / V822-07500-01</p> | <p>Opdrachtgever: Heijmans Vastgoed B.V.</p> <p>Architect: FAAM ARCHITECTS</p> <p>Projectfase: Verkooptekening</p> <p>Onderwerp: Opties_gevel_plattegrond_gespiegeld</p> |
|--|--|--|

**Bouwnummers:**  
 C017, 9, 22, 24, 41, 43, 50 getekend  
 C016\*, 8, 21, 23\*, 42, 44, 49 gespiegeld  
 \* voor opties 2e verdieping zie tekening OV-1.921-MST