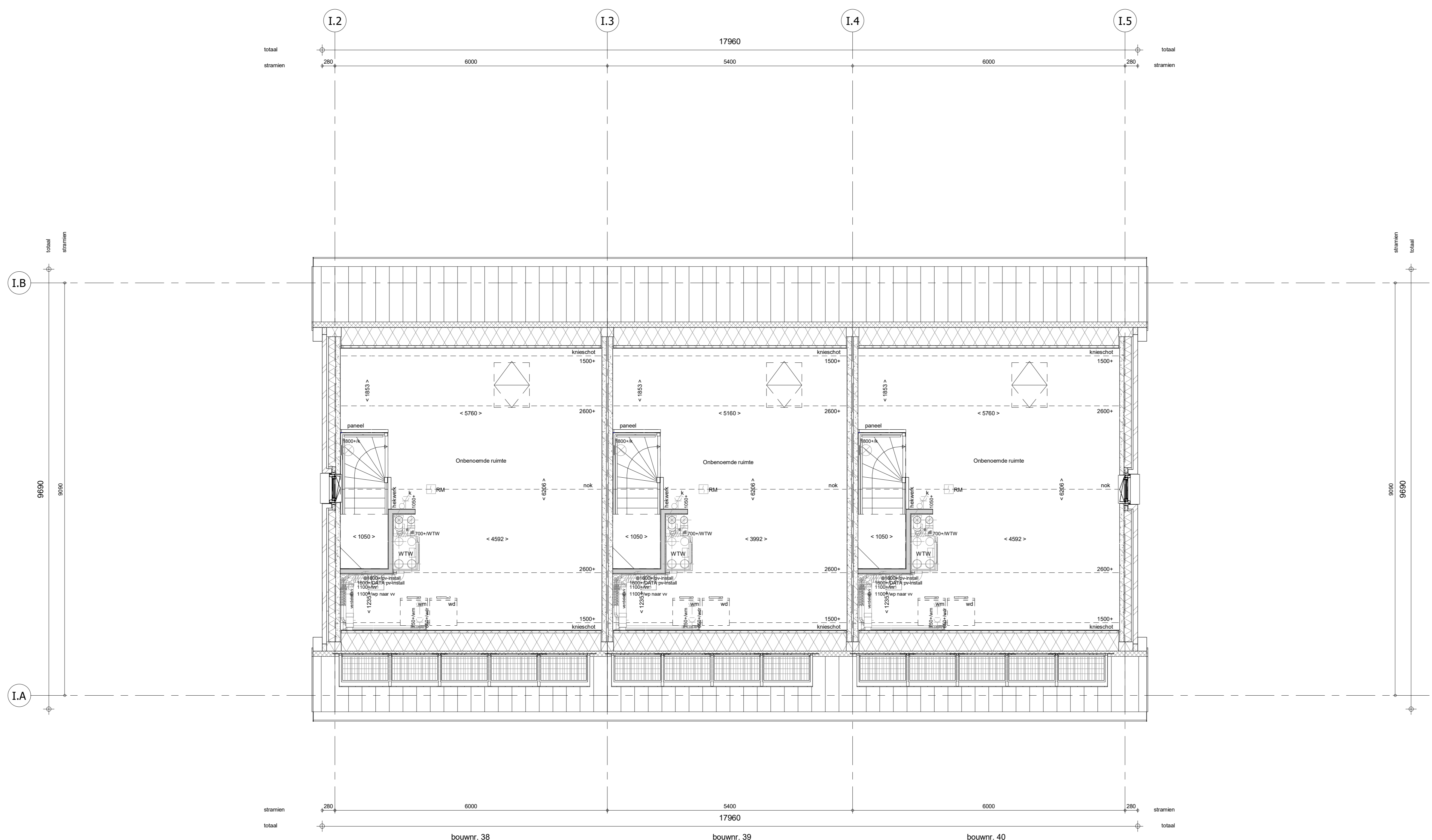


- RENVOOI**
Symbolen alleen van toepassing indien in de woning aangegeven
- ELEKTRISCHE INSTALLATIE**
- Aansluitpunt 1 fase, nul en beschermingscontact, pv-install bedraad, niet afgemonteerd (bos in rnk)
 - Aansluitpunt niet bedraad
 - Aansluitpunt voeding PV-installatie (indien PV-install aanwezig)
 - Loze leiding wordt bedraad met CAI en UTP kabel, niet afgemonteerd
 - Aansluitpunt TV
 - Aansluitpunt DATA
 - Deurbel
 - Centraal aardpunt
 - Centraalkleef tbv verlichting
 - Beldrukker
 - Enkeelpolige schakelaar met wandcontactdoos
 - Aansluitpunt tbv armatuur op wand
 - Rookmelder, optisch op lichtnet conform NEN 2555
 - Schakelaar, 1-poolig
 - Schakelaar, serie-
 - Schakelaar, wissel-
 - Schakelaar, wissel-, 2-voudige uitvoering
 - Schakelaar, wissel-/enkeelpolig
 - Schakelaar, 3-standen tbv bediening ventilatie
 - Sluring naar wp (tbe)
 - Na-regeling (nr)
 - Buitendeur (N-NO zijde schaduwijk)
 - Verdeelinrichting
 - Wandcontactdoos 1-voudig met beschermingscontact
 - Wandcontactdoos 1-voudig met beschermingscontact, waterdicht
 - Wandcontactdoos 2-voudig met beschermingscontact, verticaal
 - Wandcontactdoos 2-voudig met beschermingscontact, horizontaal
 - Wandcontactdoos met wisselschakelaar
 - Wandcontactdoos, perlex, 2x230V tbv formuis
 - Wandcontactdoos, perlex, mv 230V, WP 400V
 - Dakdoorvoer l.b.v. PV
 - Ruimte-reservering omvormer PV-installatie
 - PV-paneel
 - PV panelen ter indicatie, aantal en positie kan afwijken van tekening
 - aantal PV panelen conform de specifieke bouwnummer BENG berekening

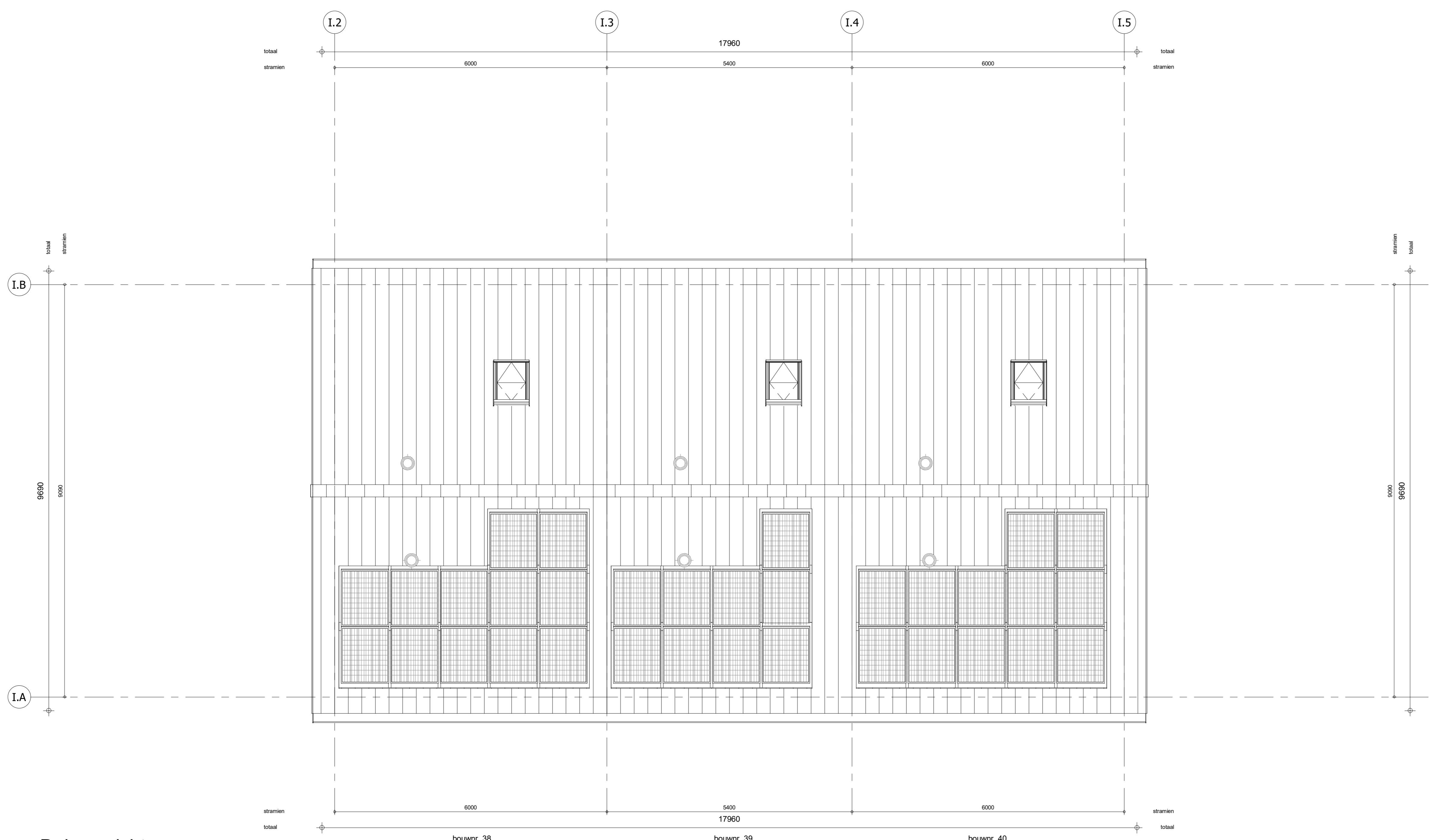
- CENTRALE VERWARMING - EN WATERINSTALLATIE**
- hwa ◊ hemelwaterafvoer
 - buitenkraan vorstvrij (optie)
 - opstelplaats warmtepomp (WP)
 - opstelplaats expansievat
 - opstelplaats verdeler- vloerverwarming
 - verwarmingselement in badkamer
 - elektrisch

- RENVOOI GEVEL**
- VENTILATIE INSTALLATIE**
- opstelplaats gebalanceerde ventilatie (WTW)
 - afzuigpunt mechanische ventilatie plafond
 - afzuigpunt mechanische ventilatie wand
 - opstelplaats verdeler- vloerverwarming
 - verwarmingselement in badkamer
 - elektrisch
 - afzuigpunt mechanische ventilatie plafond
 - toevoerpunt mechanische ventilatie wand

- BOUWKUNDIG**
- kruipruik
 - entree symbol
 - betonwanden
 - isolatie
 - metselwerk
 - gasbeton
 - ongetisolierde lichte scheidingswand
 - geïsoleerde lichte scheidingswand
 - HSB-wand, 118mm
 - houten wand berging / zij-aanbouw
 - dakpakket
 - ribbenvloer
 - betonvloer
 - dekvloer
 - wandlegelwerk vigs. technische omschrijving
- OPSTELPLAATS**
- wtw = wasmachine
 - wd = wasdroger (wcd en afvoer optioneel)



2e verdieping
1 : 50



Dakaanzicht
1 : 50

Wijziging nr.	Wijziging datum	Wijziging omschrijving

Projectnaam: De Waarden I Aarlesche Erven	Projectlocatie: Best	Projectnr.: G-105813 / VB22-07500-01
Opdrachtgever: Heijmans Vastgoed B.V.	Architect: FAAM ARCHITECTS	Projectfase: Verkooptekening
Onderwerp: 2e Verdieping + dakplan Blok I		

 Woningbouw	Formaat: A0 Schaal: 1:50 Datum: 23-07-2022 Tekent: VDB
----------------	---

VK-1.021-I